

Dell Inspiron 14R

Felhasználói kézikönyv

Számítógép modell: Inspiron 5420/7420
Megfelelőségi modell: P33G
Megfelelőségi típus: P33G001



Megjegyzések, figyelmeztetések és vigyázat jelzések



MEGJEGYZÉS: A MEGJEGYZÉSEK a számítógép biztonságosabb és hatékonyabb használatát elősegítő fontos tudnivalókat tartalmaznak.



VIGYÁZAT! A FIGYELMEZTETÉSEK az utasítások be nem tartása esetén esetlegesen bekövetkező hardversérülés vagy adatvesztés veszélyére hívják fel a figyelmet.



FIGYELEM! A VIGYÁZAT jelzés az esetleges tárgyi vagy személyi sérülés, illetve életveszély lehetőségére hívja fel a figyelmet.

**A dokumentumban közölt információ külön értesítés nélkül is megváltozhat.
© 2012 Dell Inc. Minden jog fenntartva.**

A Dell Inc. előzetes írásos engedélye nélkül szigorúan tilos a dokumentumokat bármilyen módon sokszorosítani.

A szövegben előforduló védjegyek: a Dell™, a DELL logó és az Inspiron™ a Dell Inc. védjegyei; A Microsoft®, a Windows® és a Windows Start gomb embléma a Microsoft Corporation Amerikai Egyesült Államokban és/vagy más országokban bejegyzett védjegye vagy védjegye; a Bluetooth® bejegyzett védjegy a Bluetooth SIG Inc. tulajdona, amelyet a Dell Inc. az engedélyével használ.

A dokumentumban egyéb védjegyek és védett nevek is szerepelhetnek, amelyek a védjegyet vagy nevet bejegyeztető cégre, valamint annak termékeire vonatkoznak. A Dell Inc. elhárít minden, a sajátján kívüli védjegyekkel és márkanevekkel kapcsolatban benyújtott tulajdonjogi keresetet.

Tartalomjegyzék

1	Előkészületek	9
	Kapcsolja ki a számítógépet és a hozzá csatlakoztatott eszközöket	9
	Biztonsági előírások	9
	Ajánlott eszközök	10
2	Miután befejezte a munkát a számítógép belsejében	11
3	A kapcsoló eltávolítása	13
	Művelet	13
4	A kapcsoló cseréje	15
	Művelet	15
5	Az akkumulátor eltávolítása	17
	Művelet	17
6	Az elem cseréje	19
	Művelet	19
7	A billentyűzet eltávolítása	21
	Előfeltételek	21
	Művelet	22
8	A billentyűzet visszahelyezése	25
	Művelet	25
	Utólagos teendők	25
9	Az alsó burkolat eltávolítása	27
	Előfeltételek	27
	Művelet	27
10	Az alsó burkolat visszahelyezése	29
	Művelet	29
	Utólagos teendők	29

11 A memóriamodul(ok) eltávolítása	31
Előfeltételek	31
Művelet	31
12 A memóriamodul(ok) visszahelyezése	33
Művelet	33
Utólagos teendők	34
13 A merevlemez kiszérése	35
Előfeltételek	35
Művelet	36
14 A merevlemez beszerelése	39
Művelet	39
Utólagos teendők	39
15 Az optikai meghajtó eltávolítása	41
Előfeltételek	41
Művelet	41
16 Az optikai meghajtó visszahelyezése	43
Művelet	43
Utólagos teendők	43
17 A csuklótámasz eltávolítása	45
Előfeltételek	45
Művelet	45
18 A csuklótámasz visszahelyezése	49
Művelet	49
Utólagos teendők	49
19 A Mini-Card eltávolítása	51
Előfeltételek	51
Művelet	51
20 A Mini-Card kártya cseréje	53
Művelet	53
Utólagos teendők	54

21 A hálózati adapterbemenet eltávolítása	55
Előfeltételek	55
Művelet	55
22 A hálózati adapterbemenet visszaszerelése	57
Művelet	57
Utólagos teendők	57
23 A gombelem eltávolítása	59
Előfeltételek	59
Művelet	60
24 A gombelem visszahelyezése	61
Művelet	61
Utólagos teendők	61
25 A ventilátor eltávolítása	63
Előfeltételek	63
Művelet	63
26 A ventilátor cseréje	65
Művelet	65
Utólagos teendők	65
27 A hangszórók kiszерelése	67
Előfeltételek	67
Művelet	67
28 A hangszórók visszahelyezése	69
Művelet	69
Utólagos teendők	69
29 A kijelző kiszерelése	71
Előfeltételek	71
Művelet	71
30 A képernyő szerelvény visszahelyezése	75
Művelet	75
Utólagos teendők	75


31 A kijelzőelőlap eltávolítása	77
Előfeltételek	77
Művelet	77
32 A kijelzőelőlap visszahelyezése	79
Művelet	79
Utólagos teendők	79
33 Kijelző panel eltávolítása	81
Előfeltételek	81
Művelet	81
34 A kijelzőpanel visszahelyezése	83
Művelet	83
Utólagos teendők	83
35 A képernyő csuklópántjainak eltávolítása	85
Előfeltételek	85
Művelet	85
36 A képernyő csuklópántjainak visszahelyezése	87
Művelet	87
Utólagos teendők	87
37 A kameramodul eltávolítása	89
Előfeltételek	89
Művelet	89
38 A kameramodul visszahelyezése	93
Művelet	93
Utólagos teendők	93
39 A processzor eltávolítása	95
Előfeltételek	95
Művelet	96
40 A processzor visszahelyezése	97
Művelet	97
Utólagos teendők	97

41 Az alaplap eltávolítása	99
Előfeltételek	99
Művelet	100
42 Az alaplap visszahelyezése	103
Művelet	103
Utólagos teendők	103
A szervizcímke megadása a BIOS-ban.	104
43 A processzor hűtőbordájának eltávolítása	105
Előfeltételek	105
Művelet	106
44 A processzor hűtőbordájának visszahelyezése	107
Művelet	107
Utólagos teendők	107
45 A BIOS frissítése	109

Kapcsolja ki a számítógépet és a hozzá csatlakoztatott eszközöket



VIGYÁZAT! Az adatvesztés elkerülése érdekében a számítógép kikapcsolása előtt mentsen és zárjon be minden nyitott fájlt, és lépjen ki minden futó programból.

- 1 Mentsen és zárjon be minden nyitott fájlt, majd lépjen ki minden futó programból.
- 2 Kattintson a **Start**  gombra, majd kattintson a **Shut Down** (Leállítás) lehetőségre. A Microsoft Windows leáll, majd a számítógép kikapcsol.



MEGJEGYZÉS: Ha másik operációs rendszert használ, nézze át annak dokumentumaiban a leállítási utasításokat.

- 3 Áramtalanítsa a számítógépet és minden csatlakoztatott eszközt.
- 4 Csatlakoztassa le az összes telefonkábel, hálózati kábelt és a csatlakoztatott eszközöket a számítógépről.
- 5 Az alaplap földelése érdekében nyomja meg, és tartsa nyomva a bekapcsológombot 5 másodpercig az áramtalanítás után.

Biztonsági előírások

Végezze el a következő óvintézkedéseket a számítógép potenciális károsodásának elkerülése és a saját biztonsága érdekében.



FIGYELEM! A számítógép belsejében végzett munka előtt olvassa el figyelmesen a számítógéphez mellékelt biztonsági tudnivalókat. További biztonsági útmutatásokat a dell.com/regulatory_compliance címen elérhető Megfelelőségi honlapon találhat.



FIGYELEM! Csatlakoztassa le az összes áramforrást, mielőtt felnyitja a számítógép fedeleit és paneljeit. Miután befejezte a számítógép belsejében végzett munkát, helyezze vissza sz összes fedelet, panelt és csavart, mielőtt csatlakoztatja az áramforráshoz.



VIGYÁZAT! A számítógép károsodásának elkerülése érdekében ügyeljen arra, hogy a munkafelület sík és tiszta legyen.



VIGYÁZAT! Az alkatrészek és a kártyák károsodásának elkerülése érdekében azokat mindig a szélüknél fogja meg, és ne érjen hozzá az érintkezőkhöz és csatlakozókhöz.

- △ **VIGYÁZAT!** Csak minősített szerviztechnikus távolíthatja el a számítógép borítását, és férhet hozzá a belül található alkatrészekhez. A biztonsági óvintézkedésekkel, a számítógépen belül végzett munkával és az elektrosztatikus kisüléssel szembeni védekezéssel kapcsolatos összes információ megtalálható a biztonsági előírásokban.
- △ **VIGYÁZAT!** Mielőtt bármihez is hozzányúlna a számítógép belsejében, földelje le saját testét, érintsen meg egy festetlen fémfelületet a számítógép hátulján. Munka közben időről időre érintsen meg valamilyen festetlen fémfelületet, hogy levezesse az időközben felgyűlt statikus elektromosságot, ami károsíthatná a belső alkatrészeket.
- △ **VIGYÁZAT!** A kábelek kihúzásakor ne magát a kábelt, hanem a csatlakozót vagy a húzófület húzza. Néhány kábeleken reteszelő fülekkel és csavarokkal ellátott csatlakozók vannak, amelyeket ki kell oldani a kábel leválasztása előtt. A kábelek leválasztásakor egyenletesen tartsa őket, hogy elkerülje az érintkezők elhajlását. A kábelek csatlakoztatásakor ügyeljen arra, hogy a csatlakozók és portok megfelelő irányba nézzenek és megfelelő magasságban vannak.
- △ **VIGYÁZAT!** A hálózati kábel kihúzásakor először a számítógépből húzza ki a kábelt, majd a hálózati eszközből.
- △ **VIGYÁZAT!** Nyomja be és vegye ki a 8 az 1-ben memóriakártya-olvasóban lévő kártyát.

Ajánlott eszközök

A dokumentumban szereplő eljárások a következő eszközöket igényelhetik:

- Csillagcsavarhúzó
- Műanyag vonalzó
- Kis, lapos élű csavarhúzó

2

Miután befejezte a munkát a számítógép belsejében

Miután befejezte a cseréket, győződjön meg az alábbiakról:

- Helyezzen vissza minden csavart, és győződjön meg arról, hogy nem maradt felhasználatlan csavar a számítógép belsejében
- Csatlakoztassa a külső eszközöket, kábeleket, kártyákat és minden olyan alkatrészt, amit eltávolított a munka előtt
- Csatlakoztassa számítógépét és minden hozzá csatolt eszközt elektromos aljzataikra



VIGYÁZAT! Mielőtt bekapcsolná a számítógépet, helyezzen vissza minden csavart, és győződjön meg arról, hogy nem maradt felhasználatlan csavar a számítógép belsejében. Ellenkező esetben károsodhat a számítógép.

3

A kapcsoló eltávolítása

⚠ FIGYELEM! A számítógép belsejében végzett munka előtt olvassa el figyelmesen a számítógéphez mellékelt biztonsági tudnivalókat, és kövesse a következő rész lépéseit: „Előkészületek”, 9. oldal. További biztonsági útmutatásokat a dell.com/regulatory_compliance címen elérhető Megfelelőségi honlapon találhat.

Művelet

- 1 Csúsztassa oldalra a kapcsoló kioldóreteszét. A kapcsoló felpattan.
- 2 Emelje le a kapcsolót a számítógépről.



1	a kijelző fedőlapja	2	kapcsoló
3	kapcsoló kioldóretesze		

4

A kapcsoló cseréje



FIGYELEM! A számítógép belsejében végzett munka előtt olvassa el figyelmesen a számítógéphez mellékelt biztonsági tudnivalókat, és kövesse a következő rész lépéseit: „Előkészületek”, 9. oldal. További biztonsági útmutatásokat a [dell.com/regulatory_compliance](https://www.dell.com/regulatory_compliance) címen elérhető Megfelelőségi honlapon találhat.

Művelet

- 1 Igazítsa a kapcsoló alján lévő füleket a kijelző fedőlapján lévő nyílásokhoz, és pattintsa helyére a kapcsolót.



MEGJEGYZÉS: Győződjön meg arról, hogy a kapcsolón lévő fülek biztonságosan benne vannak a kijelző fedőlapjának nyílásaiban.



1 kapcsoló

2 fülek

3 nyílások

4 a kijelző fedőlapja

- 2 Kövesse a következő fejezetben olvasható utasításokat: „Miután befejezte a munkát a számítógép belsejében”, 11. oldal.

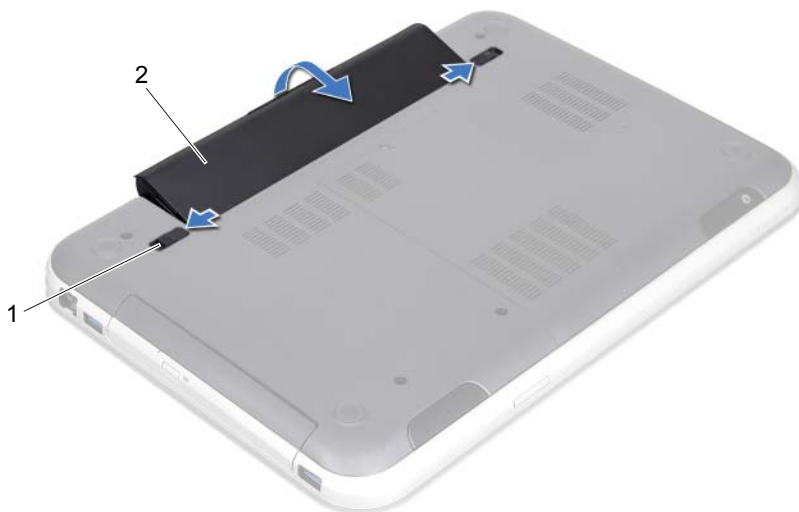
5

Az akkumulátor eltávolítása

⚠ FIGYELEM! A számítógép belsejében végzett munka előtt olvassa el figyelmesen a számítógéphez mellékelt biztonsági tudnivalókat, és kövesse a következő rész lépéseit: „Előkészületek”, 9. oldal. További biztonsági útmutatásokat a dell.com/regulatory_compliance címen elérhető Megfelelőségi honlapon találhat.

Művelet

- 1 Csupkja le a kijelzőt és fordítsa a számítógépet a hátoldalával felfele.
- 2 Csúsztassa a telepzáró reteszeket nyitott állásba.
- 3 Emelje ki az akkumulátort az akkumulátor-rekeszből.



1 akkumulátor kioldóreteszek (2 db)

2 akkumulátor

6

Az elem cseréje



FIGYELEM! A számítógép belsejében végzett munka előtt olvassa el figyelmesen a számítógéphez mellékelt biztonsági tudnivalókat, és kövesse a következő rész lépéseit: „Előkészületek”, 9. oldal. További biztonsági útmutatásokat a [dell.com/regulatory_compliance](https://www.dell.com/regulatory_compliance) címen elérhető Megfelelőségi honlapon találhat.

Művelet

- 1 Igazítsa az akkumulátoron található fűleket az akkumulátorrekesz nyílásaihoz, és nyomja le az akkumulátort, amíg az a helyére kattán.
- 2 Kövesse a következő fejezetben olvasható utasításokat: „Miután befejezte a munkát a számítógép belsejében”, 11. oldal.

7

A billentyűzet eltávolítása



FIGYELEM! A számítógép belsejében végzett munka előtt olvassa el figyelmesen a számítógéphez mellékelt biztonsági tudnivalókat, és kövesse a következő rész lépéseit: „Előkészületek”, 9. oldal. További biztonsági útmutatásokat a dell.com/regulatory_compliance címen elérhető Megfelelőségi honlapon találhat.

Előfeltételek

Az akkumulátor eltávolítása. Lásd: „Az akkumulátor eltávolítása”, 17. oldal.

Művelet

△ **VIGYÁZAT!** A billentyűzet gombjai törékenyek, könnyen elmozdíthatók, visszahelyezésük pedig időigényes művelet. Legyen óvatos a billentyűzet eltávolításakor és kezelésekor.

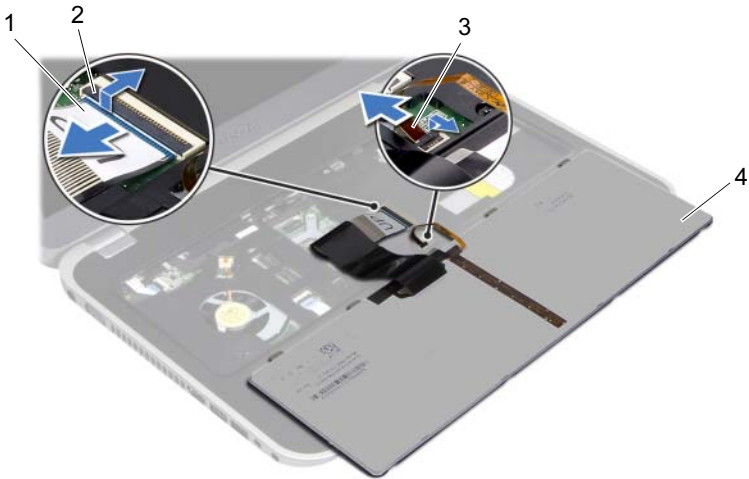
- 1 Fordítsa fel a számítógépet, és nyissa ki a megjelenítőt, amennyire csak lehetséges.
- 2 Műanyag vonalzóval szabadítsa ki a billentyűzetet a csuklótámaszon lévő fűlekből, és emelje fel addig, amíg el nem hagyja a csuklótámaszt.

△ **VIGYÁZAT!** Legyen különösen óvatos a billentyűzet eltávolításakor és kezelésekor. Nem megfelelő bánásmód esetén megkarcolhatja a kijelzőpanelt.



-
- | | |
|-------------------|----------------|
| 1 műanyag vonalzó | 2 billentyűzet |
| 3 csuklótámasz | |
-

- 3 Fordítsa fel óvatosan a billentyűzetet, és tegye a csuklótámaszra.
- 4 Emelje fel a csatlakozórekeszeket, és húzza meg a húzófüleket, hogy kihúzza a billentyűzet és a billentyűzet háttérvilágításának kábelét az alaplapi csatlakozókból.
- 5 Emelje ki a billentyűzetet a számítógépből.



1 billentyűzetkábel

2 csatlakozórekesz

3 billentyűzet háttérvilágításának kábele

4 billentyűzet



FIGYELEM! A számítógép belsejében végzett munka előtt olvassa el figyelmesen a számítógéphez mellékelt biztonsági tudnivalókat, és kövesse a következő rész lépéseit: „Előkészületek”, 9. oldal. További biztonsági útmutatásokat a [dell.com/regulatory_compliance](https://www.dell.com/regulatory_compliance) címen elérhető Megfelelőségi honlapon találhat.

Művelet

- 1 Csúsztassa a billentyűzet kábelét és a billentyűzet háttérvilágításának kábelét az alaplapon lévő csatlakozókba, majd nyomja lefelé a csatlakozóreteszeket a kábelek rögzítéséhez.
- 2 Csúsztassa a füleket a billentyűzet alján a csuklótámasz nyílásaiba, és helyezze a billentyűzetet a csuklótámaszra.
- 3 A billentyűzet széleit óvatosan lefelé nyomva rögzítse azt a csuklótámaszon található fülek alá.
- 4 Csupkja le a kijelzőt és fordítsa a számítógépet a hátoldalával felfele.

Utólagos teendők

- 1 Helyezze vissza az akkumulátort. Lásd: „Az elem cseréje”, 19. oldal.
- 2 Kövesse a következő fejezetben olvasható utasításokat: „Miután befejezte a munkát a számítógép belsejében”, 11. oldal.

9

Az alsó burkolat eltávolítása

! FIGYELEM! A számítógép belsejében végzett munka előtt olvassa el figyelmesen a számítógéphez mellékelt biztonsági tudnivalókat, és kövesse a következő rész lépéseit: „Előkészületek”, 9. oldal. További biztonsági útmutatásokat a dell.com/regulatory_compliance címen elérhető Megfelelőségi honlapon találhat.

Előfeltételek

Az akkumulátor eltávolítása. Lásd: „Az akkumulátor eltávolítása”, 17. oldal.

Művelet

- 1 Lazítsa meg a rögzítőcsavart, amely az alap fedőlapját a számítógép aljához rögzíti.
- 2 Ujjbeggyel hajtsa ki az alsó burkolatot a számítógép aljáról.
- 3 Emelje le az alap fedőlapját a számítógép aljáról.



1	rögzítőcsavar	2	alap burkolat
3	fülek		



FIGYELEM! A számítógép belsejében végzett munka előtt olvassa el figyelmesen a számítógéphez mellékelt biztonsági tudnivalókat, és kövesse a következő rész lépéseit: „Előkészületek”, 9. oldal. További biztonsági útmutatásokat a dell.com/regulatory_compliance címen elérhető Megfelelőségi honlapon találhat.

Művelet

- 1 Csúsztassa az alsó burkolaton lévő fűleket a számítógép alján található nyílásokba, és óvatosan pattintsa a helyére az alsó burkolatot.
- 2 Húzza meg a rögzítőcsavart, amely az alap fedőlapját a számítógép aljához rögzíti.

Utólagos teendők

- 1 Helyezze vissza az akkumulátort. Lásd: „Az elem cseréje”, 19. oldal.
- 2 Kövesse a következő fejezetben olvasható utasításokat: „Miután befejezte a munkát a számítógép belsejében”, 11. oldal.

! FIGYELEM! A számítógép belsejében végzett munka előtt olvassa el figyelmesen a számítógéphez mellékelt biztonsági tudnivalókat, és kövesse a következő rész lépéseit: „Előkészületek”, 9. oldal. További biztonsági útmutatásokat a dell.com/regulatory_compliance címen elérhető Megfelelőségi honlapon találhat.

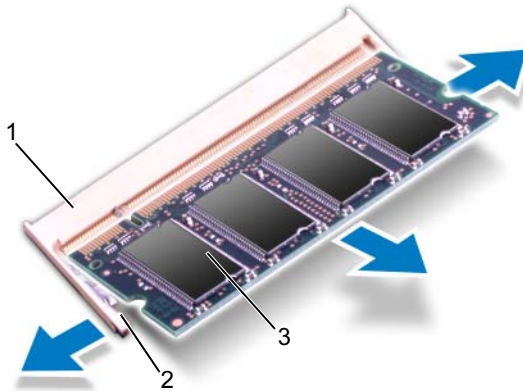
Előfeltételek

- 1 Az akkumulátor eltávolítása. Lásd: „Az akkumulátor eltávolítása”, 17. oldal.
- 2 Az alap burkolat eltávolítása: Lásd: „Az alsó burkolat eltávolítása”, 27. oldal.

Művelet

! VIGYÁZAT! Annak érdekében, hogy megelőzze a memóriamodul csatlakozójának sérülését, ne használjon szerszámot a memóriamodul tartókapcsainak szétfeszítésére.

- 1 Ujjbeggyel húzza szét a biztosítókapcsokat a memóriamodul mindkét végén, amíg a memóriamodul kiugrik.
- 2 Vegye ki a memóriamodult a memóriamodul-foglalatból.



1	memóriamodul-foglalat	2	rögzítőkapcsok (2 db)
3	memóriamodul		

12 A memóriamodul(ok) visszahelyezése

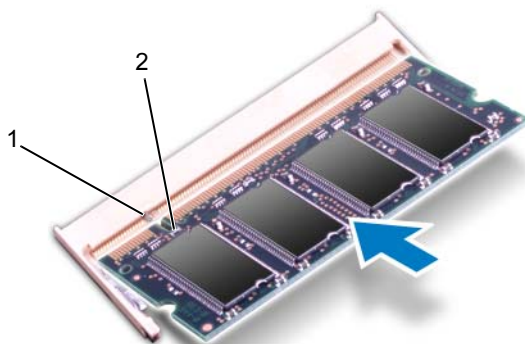
⚠ FIGYELEM! A számítógép belsejében végzett munka előtt olvassa el figyelmesen a számítógéphez mellékelt biztonsági tudnivalókat, és kövesse a következő rész lépéseit: „Előkészületek”, 9. oldal. További biztonsági útmutatásokat a dell.com/regulatory_compliance címen elérhető Megfelelőségi honlapon találhat.

Művelet

⚠ VIGYÁZAT! Ha a memóriamodulokat két csatlakozóba kell beszerezni, előbb a „DIMM A” jelölésű csatlakozóba szerelje be a memóriamodult, és csak ezután a „DIMM B” jelölésűbe.

- 1 Igazítsa a memóriamodulon lévő bemetszést a memóriamodul-csatlakozó füléhez.
- 2 Csúsztassa a memóriamodult határozottan a bővítőhelybe 45 fokos szögben, és nyomja le, amíg az a helyére kattann. Ha nem hall kattantást, vegye ki a memóriamodult, és tegye be újra.

📌 MEGJEGYZÉS: Ha a memóriamodul nincs megfelelően a helyén, előfordulhat, hogy a számítógép nem indul el.



1	fül	2	bemetszés
---	-----	---	-----------


Utólagos teendők


- 1 Helyezze vissza az alap burkolatot. Lásd: „Az alsó burkolat visszahelyezése”, 29. oldal.
- 2 Helyezze vissza az akkumulátort. Lásd: „Az elem cseréje”, 19. oldal.
- 3 Kövesse a következő fejezetben olvasható utasításokat: „Miután befejezte a munkát a számítógép belsejében”, 11. oldal.
- 4 Kapcsolja be a számítógépet.


Indításkor a számítógép érzékeli a memóriamodul(oka)t, és automatikusan frissíti a rendszer-beállítási információkat.

Ha ellenőrizni szeretné a telepített memória mennyiségét:

Kattintson a következőkre **Start**  → **Vezérlőpult** → **Rendszer és biztonság** → **Rendszer**.

 **FIGYELEM!** A számítógép belsejében végzett munka előtt olvassa el figyelmesen a számítógéphez mellékelt biztonsági tudnivalókat, és kövesse a következő rész lépéseit: „Előkészületek”, 9. oldal. További biztonsági útmutatásokat a dell.com/regulatory_compliance címen elérhető Megfelelőségi honlapon találhat.

 **VIGYÁZAT!** Az adatvesztés elkerülése érdekében ne távolítsa el a merevlemez-meghajtót, ha a számítógép bekapcsolt vagy alvó állapotban van.

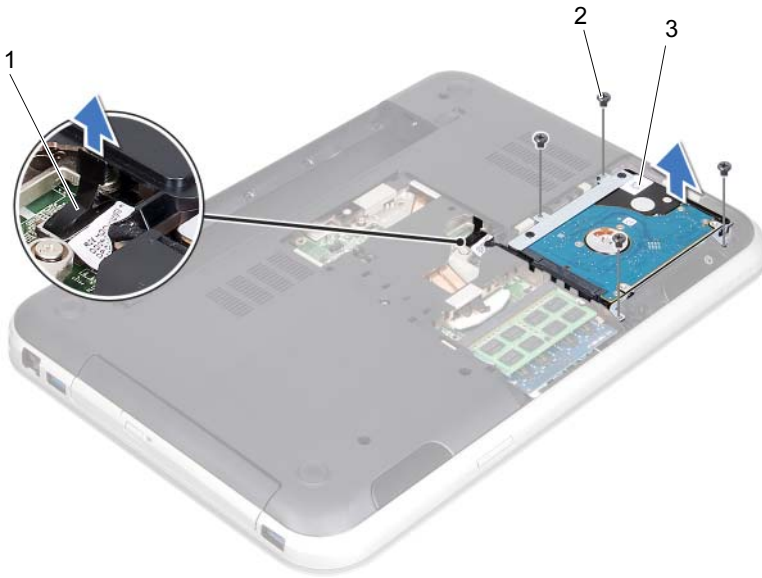
 **VIGYÁZAT!** A merevlemez-meghajtók rendkívül érzékenyek. Legyen óvatos a merevlemez-meghajtók kezelésekor.

Előfeltételek

- 1 Az akkumulátor eltávolítása. Lásd: „Az akkumulátor eltávolítása”, 17. oldal.
- 2 Az alap burkolat eltávolítása: Lásd: „Az alsó burkolat eltávolítása”, 27. oldal.

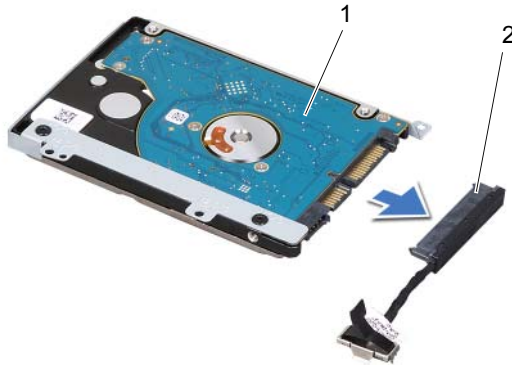
Művelet

- 1 A húzófül meghúzásával csatlakoztassa le a merevlemez kábelét az alaplapi csatlakozóból.
- 2 Távolítsa el a merevlemez-meghajtót a számítógép aljához rögzítő csavarokat.
- 3 Jegyezze fel a merevlemez kábeleinek elvezetését, és távolítsa el a kábeleket a kábelvezetőkből.
- 4 Emelje ki a merevlemez-meghajtót a kábelével együtt a számítógép aljából.



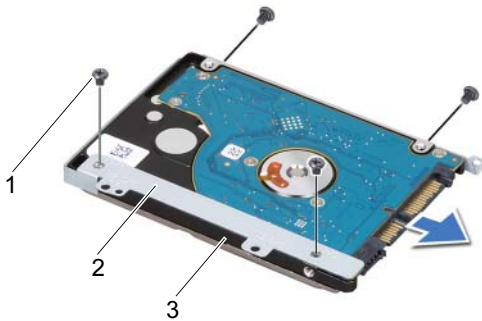
1	merevlemezkábel csatlakozója	2	csavarok (4 db)
3	merevlemez-meghajtó szerelvény		

- 5 A csatlakoztató meghúzásával csatlakoztassa le a merevlemez kábelét a merevlemez-meghajtóról.



1	merevlemez-meghajtó szerelvény	2	csatlakoztató
---	--------------------------------	---	---------------

- 6 Távolítsa el a merevlemez-meghajtót a kerethez rögzítő csavarokat.
7 Csúsztassa ki a merevlemez-meghajtót a tartókeretből.



1	csavarok (4 db)	2	a merevlemez-meghajtó kerete
3	merevlemez		



FIGYELEM! A számítógép belsejében végzett munka előtt olvassa el figyelmesen a számítógéphez mellékelt biztonsági tudnivalókat, és kövesse a következő rész lépéseit: „Előkészületek”, 9. oldal. További biztonsági útmutatásokat a dell.com/regulatory_compliance címen elérhető Megfelelőségi honlapon találhat.



VIGYÁZAT! A merevlemez-meghajtók rendkívül érzékenyek. Legyen óvatos a merevlemez-meghajtók kezelésekor.

Művelet

- 1 Vegye ki az új merevlemez-meghajtót a csomagolásból. Őrizze meg az eredeti csomagolást a merevlemez-meghajtó későbbi tárolásához és szállításához.
- 2 Igazítsa egymáshoz a merevlemez-meghajtó keret csavarhelyeit és a merevlemez-meghajtón lévő csavarhelyeket.
- 3 Helyezze vissza a merevlemez-meghajtót a kerethez rögzítő csavarokat.
- 4 Csatlakoztassa a merevlemez-meghajtó kábelét a merevlemezre.
- 5 Helyezze a merevlemezt a számítógép alján lévő merevlemezrekeszbe.
- 6 Helyezze vissza a merevlemez-meghajtó szerelvényt a számítógép aljához rögzítő csavarokat.
- 7 Vezesse át a merevlemez kábelét a számítógép aljában található kábelvezetőkön.
- 8 Csatlakoztassa a merevlemez kábelét az alaplap csatlakozójához.

Utólagos teendők

- 1 Helyezze vissza az alap burkolatot. Lásd: „Az alsó burkolat visszahelyezése”, 29. oldal.
- 2 Helyezze vissza az akkumulátort. Lásd: „Az elem cseréje”, 19. oldal.
- 3 Kövesse a következő fejezetben olvasható utasításokat: „Miután befejezte a munkát a számítógép belsejében”, 11. oldal.

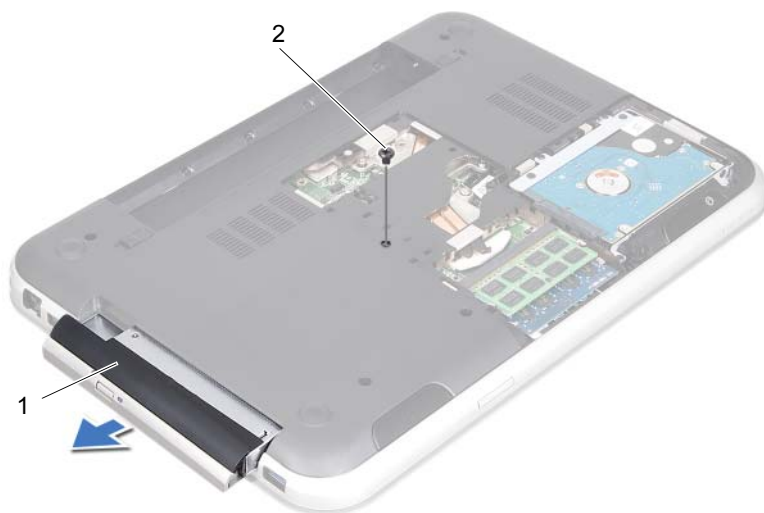
! FIGYELEM! A számítógép belsejében végzett munka előtt olvassa el figyelmesen a számítógéphez mellékelt biztonsági tudnivalókat, és kövesse a következő rész lépéseit: „Előkészületek”, 9. oldal. További biztonsági útmutatásokat a dell.com/regulatory_compliance címen elérhető Megfelelőségi honlapon találhat.

Előfeltételek

- 1 Az akkumulátor eltávolítása. Lásd: „Az akkumulátor eltávolítása”, 17. oldal.
- 2 Az alap burkolat eltávolítása: Lásd: „Az alsó burkolat eltávolítása”, 27. oldal.

Művelet

- 1 Távolítsa el a csavarokat, amelyek az optikai meghajtó szerelvényt a számítógép aljához rögzítik.
- 2 Ujjainak hegyével csúsztassa ki az optikai meghajtót a meghajtórekeszből.



1 optikai meghajtó

2 csavar

- 3 Óvatosan hajtsa ki az optikai meghajtó előlapját, és vegye le az optikai meghajtóról.
- 4 Távolítsa el az optikai meghajtót a meghajtókerethez rögzítő csavarokat.
- 5 Távolítsa el az optikai meghajtó keretét.



1	csavarok (2 db)	2	az optikai meghajtó kerete
3	optikai meghajtó	4	az optikai meghajtó előlapja



FIGYELEM! A számítógép belsejében végzett munka előtt olvassa el figyelmesen a számítógéphez mellékelt biztonsági tudnivalókat, és kövesse a következő rész lépéseit: „Előkészületek”, 9. oldal. További biztonsági útmutatásokat a [dell.com/regulatory_compliance](https://www.dell.com/regulatory_compliance) címen elérhető Megfelelőségi honlapon találhat.

Művelet

- 1 Igazítsa egymáshoz az optikai meghajtó keretének csavarhelyeit és az optikai meghajtó csavarhelyeit.
- 2 Helyezze vissza az optikai meghajtót a meghajtókerethez rögzítő csavarokat.
- 3 Igazítsa az optikai meghajtó előlapján található fülleket az optikai meghajtón található résekhez, majd pattintsa az előlapot a helyére.
- 4 Csúsztassa az optikai meghajtót a meghajtórekeszbe, amíg teljesen a helyére nem kerül.
- 5 Helyezze vissza a csavarokat, amelyek az optikai meghajtó szerelvényt a számítógép aljához rögzítik.

Utólagos teendők

- 1 Helyezze vissza az alap burkolatot. Lásd: „Az alsó burkolat visszahelyezése”, 29. oldal.
- 2 Helyezze vissza az akkumulátort. Lásd: „Az elem cseréje”, 19. oldal.
- 3 Kövesse a következő fejezetben olvasható utasításokat: „Miután befejezte a munkát a számítógép belsejében”, 11. oldal.

17

A csuklótámasz eltávolítása

⚠ FIGYELEM! A számítógép belsejében végzett munka előtt olvassa el figyelmesen a számítógéphez mellékelt biztonsági tudnivalókat, és kövesse a következő rész lépéseit: „Előkészületek”, 9. oldal. További biztonsági útmutatásokat a dell.com/regulatory_compliance címen elérhető Megfelelőségi honlapon találhat.

Előfeltételek

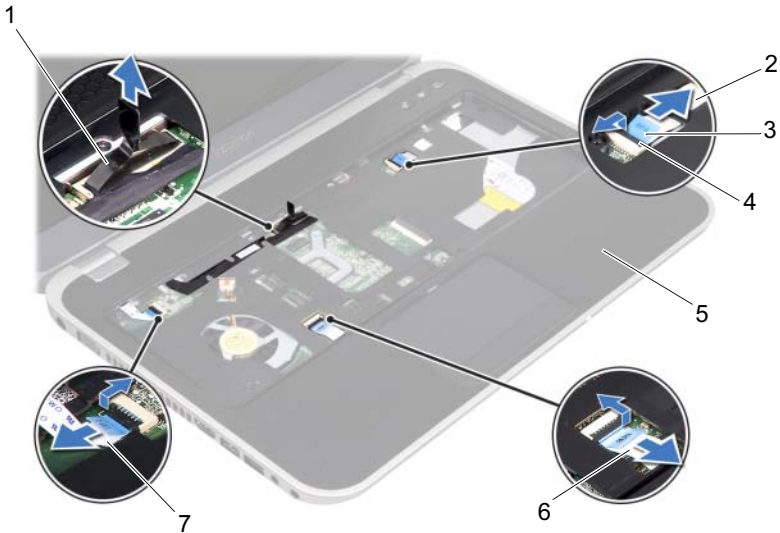
- 1 Az akkumulátor eltávolítása. Lásd: „Az akkumulátor eltávolítása”, 17. oldal.
- 2 Az alap burkolat eltávolítása: Lásd: „Az alsó burkolat eltávolítása”, 27. oldal.
- 3 Távolítsa el a billentyűzetet. Lásd: „A billentyűzet eltávolítása”, 21. oldal.

Művelet

- 1 Csukja le a kijelzőt és fordítsa a számítógépet a hátoldalával felfele.
- 2 Távolítsa el a csuklótámaszt a számítógép aljához rögzítő csavarokat.



- 3 Fordítsa fel a számítógépet, és nyissa ki a megjelenítőt, amennyire csak lehetséges.
- 4 Emelje fel a csatlakozórekeszeket, és húzza meg a húzófüleket, hogy kihúzza a bekapcsológomb-panel kábelét, az érintőpad kábelét és a gyorsbillentyű panel kábelét a csatlakozókból az alaplapon.
- 5 A húzófül meghúzásával csatlakoztassa le a kijelzőkábelt az alaplapi csatlakozóból.



1 a kijelzőkábel csatlakozója	2 a gyorsbillentyű panel kábele
3 húzófül	4 csatlakozórekesz
5 csuklótámasz	6 érintőpad kábel
7 bekapcsológomb-panel kábele	

- 6 Jegyezze fel a kijelzőkábel elvezetését, és távolítsa el a kábelt a csuklótámaszon lévő kábelvezetőkből.
 - 7 Távolítsa el a csuklótámaszt a számítógép aljához rögzítő csavarokat.
- △ VIGYÁZAT! Óvatosan távolítsa el a csuklótámaszt a kijelző szerkezetéről, hogy elkerülje annak sérülését.**
- 8 A számítógép hátuljánál kezdve óvatosan feszítse fel a csuklótámaszt, majd emelje ki a számítógép aljából.



1 csavarok (7 db)

- 9 Húzza ki a kijelzőkábelt a csuklótámaszon lévő nyíláson keresztül.



FIGYELEM! A számítógép belsejében végzett munka előtt olvassa el figyelmesen a számítógéphez mellékelt biztonsági tudnivalókat, és kövesse a következő rész lépéseit: „Előkészületek”, 9. oldal. További biztonsági útmutatásokat a dell.com/regulatory_compliance címen elérhető Megfelelőségi honlapon találhat.

Művelet

- 1 Csúsztassa ki a kijelzőkábelét a csuklótámaszon lévő nyíláson keresztül.
- 2 Helyezze egy vonalba a csuklótámaszt a számítógép aljával, és finoman pattintsa helyre.
- 3 Csúsztassa be a gyorsbillentyű panel kábelét, a bekapcsológomb-panel kábelét és az érintőpad kábelét az alaplapi csatlakozókba, majd nyomja lefelé a csatlakozóreteszeket a kábelek rögzítéséhez.
- 4 Vezesse át a kijelzőkábelét a csuklótámasz kábelvezetőin.
- 5 Csatlakoztassa a kijelzőkábelét az alaplapi csatlakozóhoz.
- 6 Helyezze vissza a csuklótámaszt a számítógép aljához rögzítő csavarokat.
- 7 Csukja le a kijelzőt és fordítsa a számítógépet a hátoldalával felfele.
- 8 Helyezze vissza a csuklótámaszt a számítógép aljához rögzítő csavarokat.

Utólagos teendők

- 1 Helyezze vissza a billentyűzetet. Lásd: „A billentyűzet visszahelyezése”, 25. oldal.
- 2 Helyezze vissza az alap burkolatot. Lásd: „Az alsó burkolat visszahelyezése”, 29. oldal.
- 3 Helyezze vissza az akkumulátort. Lásd: „Az elem cseréje”, 19. oldal.
- 4 Kövesse a következő fejezetben olvasható utasításokat: „Miután befejezte a munkát a számítógép belsejében”, 11. oldal.

! **FIGYELEM!** A számítógép belsejében végzett munka előtt olvassa el figyelmesen a számítógéphez mellékelt biztonsági tudnivalókat, és kövesse a következő rész lépéseit: „Előkészületek”, 9. oldal. További biztonsági útmutatásokat a dell.com/regulatory_compliance címen elérhető Megfelelőségi honlapon találhat.

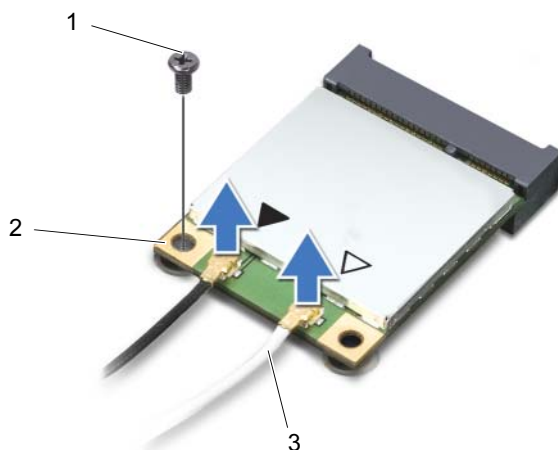
Amennyiben számítógépéhez vezeték nélküli Mini-Card kártyát is rendelt, az már be van szerelve.

Előfeltételek

- 1 Az alap burkolat eltávolítása: Lásd: „Az alsó burkolat eltávolítása”, 27. oldal.
- 2 Az akkumulátor eltávolítása. Lásd: „Az akkumulátor eltávolítása”, 17. oldal.
- 3 Távolítsa el a billentyűzetet. Lásd: „A billentyűzet eltávolítása”, 21. oldal.
- 4 Távolítsa el a csuklótámaszt. Lásd: „A csuklótámasz eltávolítása”, 45. oldal.

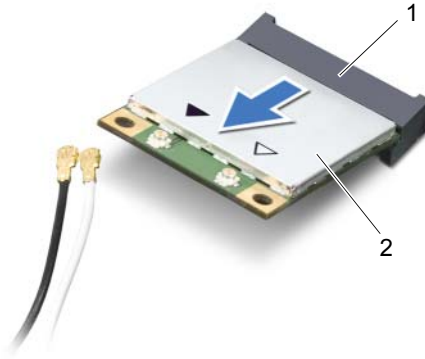
Művelet

- 1 Kösse le az antennakábeleket a Mini-Card kártyán lévő csatlakozókról.
- 2 Távolítsa el a csavart, amely a Mini-Card kártyát az alaplapp csatlakozójához rögzíti.



1 csavar	2 Mini-Card kártya
3 antennakábelek (2 db)	

3 Emelje ki a Mini-Card kártyát az alaplapi csatlakozóból.



1 alaplapi csatlakozó

2 Mini-Card kártya



VIGYÁZAT! A számítógépből kivett Mini-Card kártyát antisztikus csomagolásban tárolja. Bővebb információért olvassa el a számítógépéhez adott biztonsági tájékoztató „Védelem az elektromos kisülés ellen” című részét.

! **FIGYELEM!** A számítógép belsejében végzett munka előtt olvassa el figyelmesen a számítógéphez mellékelt biztonsági tudnivalókat, és kövesse a következő rész lépéseit: „Előkészületek”, 9. oldal. További biztonsági útmutatásokat a dell.com/regulatory_compliance címen elérhető Megfelelőségi honlapon találhat.

✎ **MEGJEGYZÉS:** A Dell nem vállal kompatibilitási garanciát, és nem biztosít támogatást az általa nem forgalmazott Mini-Card kártyákhoz.

A számítógépen egy fél Mini-Card nyílás van, ami támogatja a WLAN + Bluetooth kombinált kártyát, Wi-Fi és WiMax kártyát.

Művelet

- 1 Vegye ki az új Mini-Card kártyát a csomagolásából.
- 2 Igazítsa a Mini-Card kártya aljának bemetszését az alaplapi csatlakozón lévő fülhöz.

△ **VIGYÁZAT!** Határozott és egyenletes nyomással csúsztassa a helyére a Mini-Card kártyát. Túlzott erő alkalmazása a csatlakozó sérülését okozhatja.

△ **VIGYÁZAT!** A csatlakozóknak kulcsa van, hogy biztosítsák a helyes szerelést. Ha ellenállást érezlel, ellenőrizze a csatlakozókat a Mini-Card kártyán és az alaplapon, majd igazítsa be újra a kártyát.

△ **VIGYÁZAT!** A Mini-Card kártya sérülését elkerülendő ne helyezzen kábelt a kártya alá.

- 3 A Mini-Card kártya csatlakozóját 45 fokos szögben helyezze az alaplapi csatlakozóba.
- 4 Nyomja be a Mini-Card kártya másik végét az alaplapon található nyílásba, és helyezze vissza a Mini-Card kártyát az alaplapi csatlakozóhoz rögzítő csavart.
- 5 Csatlakoztassa az antennakábeleket a Mini-Card kártya csatlakozóiba.

A következő táblázat a számítógép által támogatott Mini-Card kártyák antennakábeleinek színkódját tartalmazza.

A Mini-Card kártya csatlakozói	Az antennakábel színkódja
WLAN + Bluetooth (2 db kábel)	
Fő WLAN + Bluetooth (fehér háromszög)	fehér
Kiegészítő WLAN + Bluetooth (fekete háromszög)	fekete

Utólagos teendők

- 1 Helyezze vissza a csuklótámaszt. Lásd: „A csuklótámasz visszahelyezése”, 49. oldal.
- 2 Helyezze vissza a billentyűzetet. Lásd: „A billentyűzet visszahelyezése”, 25. oldal.
- 3 Helyezze vissza az alap burkolatot. Lásd: „Az alsó burkolat visszahelyezése”, 29. oldal.
- 4 Helyezze vissza az akkumulátort. Lásd: „Az elem cseréje”, 19. oldal.
- 5 Kövesse a következő fejezetben olvasható utasításokat: „Miután befejezte a munkát a számítógép belsejében”, 11. oldal.

21

A hálózati adapterbemenet eltávolítása



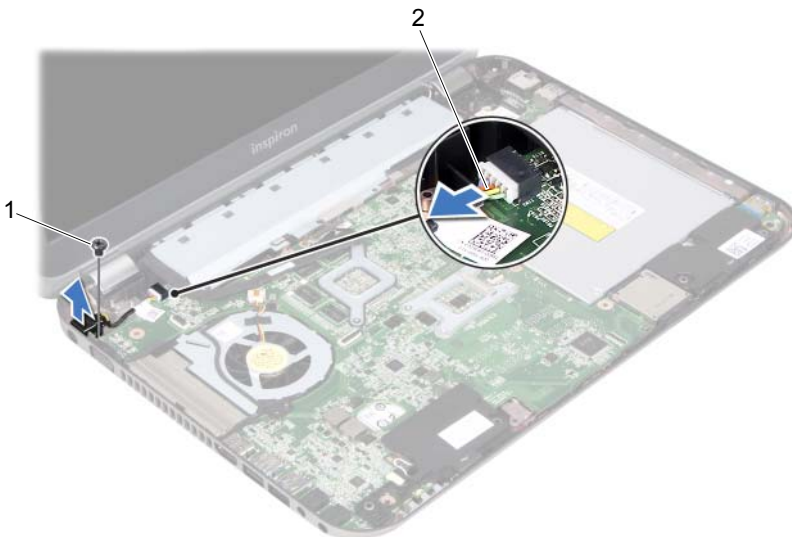
FIGYELEM! A számítógép belsejében végzett munka előtt olvassa el figyelmesen a számítógéphez mellékelt biztonsági tudnivalókat, és kövesse a következő rész lépéseit: „Előkészületek”, 9. oldal. További biztonsági útmutatásokat a dell.com/regulatory_compliance címen elérhető Megfelelőségi honlapon találhat.

Előfeltételek

- 1 Az akkumulátor eltávolítása. Lásd: „Az akkumulátor eltávolítása”, 17. oldal.
- 2 Az alap burkolat eltávolítása: Lásd: „Az alsó burkolat eltávolítása”, 27. oldal.
- 3 Távolítsa el a billentyűzetet. Lásd: „A billentyűzet eltávolítása”, 21. oldal.
- 4 Távolítsa el a csuklótámaszt. Lásd: „A csuklótámasz eltávolítása”, 45. oldal.

Művelet

- 1 Csatlakoztassa le a hálózati adapterbemenet kábelét az alaplapi csatlakozóról.
- 2 Távolítsa el a csavart, amely a hálózati adapterbemenetet rögzíti a számítógép aljához.
- 3 Emelje ki a hálózati adapterbemenetet a kábelével együtt a számítógép aljából.



1 csavar

2 hálózati adapterbemenet kábele




FIGYELEM! A számítógép belsejében végzett munka előtt olvassa el figyelmesen a számítógéphez mellékelt biztonsági tudnivalókat, és kövesse a következő rész lépéseit: „Előkészületek”, 9. oldal. További biztonsági útmutatásokat a [dell.com/regulatory_compliance](https://www.dell.com/regulatory_compliance) címen elérhető Megfelelőségi honlapon találhat.


Művelet


- 1 Igazítsa a hálózati adapterbemeneten lévő csavarhelyet a számítógépházon található csavarhelyhez.
- 2 Helyezze vissza a csavart, amely a hálózati adapterbemenetet rögzíti a számítógép aljához.
- 3 Csatlakoztassa a hálózati adapterbemenet kábelét az alaplapi csatlakozóhoz.

Utólagos teendők

- 1 Helyezze vissza a csuklótámaszt. Lásd: „A csuklótámasz visszahelyezése”, 49. oldal.
- 2 Helyezze vissza a billentyűzetet. Lásd: „A billentyűzet visszahelyezése”, 25. oldal.
- 3 Helyezze vissza az alap burkolatot. Lásd: „Az alsó burkolat visszahelyezése”, 29. oldal.
- 4 Helyezze vissza az akkumulátort. Lásd: „Az elem cseréje”, 19. oldal.
- 5 Kövesse a következő fejezetben olvasható utasításokat: „Miután befejezte a munkát a számítógép belsejében”, 11. oldal.

 **FIGYELEM!** A számítógép belsejében végzett munka előtt olvassa el figyelmesen a számítógéphez mellékelt biztonsági tudnivalókat, és kövesse a következő rész lépéseit: „Előkészületek”, 9. oldal. További biztonsági útmutatásokat a dell.com/regulatory_compliance címen elérhető Megfelelőségi honlapon találhat.

 **FIGYELEM!** A nem megfelelően behelyezett akkumulátor felrobbanhat. Az akkumulátort csak azonos vagy az eredetivel egyenértékű típusúra cserélje. A használt elemeket az elem gyártójának utasításai szerint helyezze hulladéklerakóba.

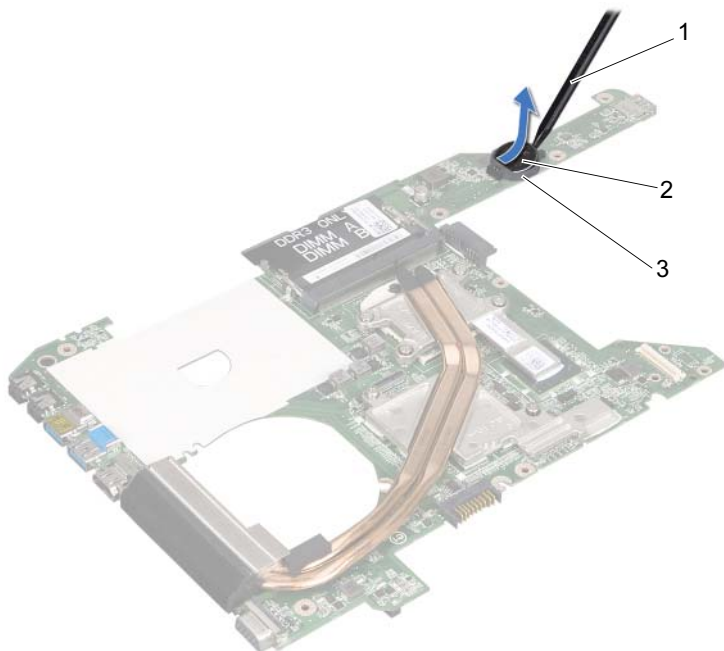
 **VIGYÁZAT!** A gombelem eltávolítása alaphelyzetbe állítja a BIOS beállításait. Javasoljuk, hogy jegyezze fel a BIOS beállításait a gombelem eltávolítása előtt.

Előfeltételek


- 1 Az akkumulátor eltávolítása. „Az akkumulátor eltávolítása”, 17. oldal.
- 2 Az alap burkolat eltávolítása: „Az alsó burkolat eltávolítása”, 27. oldal.
- 3 Szerelje ki a memóriamodul(oka)t. „A memóriamodul(ok) eltávolítása”, 31. oldal.
- 4 Kövesse a 1. lépés - 4. lépés utasításait (lásd: „A merevlemez kiszérése”, 35. oldal).
- 5 Kövesse a 1. lépés - 2. lépés utasításait (lásd: „Az optikai meghajtó eltávolítása”, 41. oldal).
- 6 Távolítsa el a billentyűzetet. Lásd: „A billentyűzet eltávolítása”, 21. oldal.
- 7 Távolítsa el a csuklótámaszt. Lásd: „A csuklótámasz eltávolítása”, 45. oldal.
- 8 Távolítsa el a ventilátort. Lásd: „A ventilátor eltávolítása”, 63. oldal.
- 9 Távolítsa el a hangszórókat. Lásd: „A hangszórók kiszérése”, 67. oldal.
- 10 Kövesse a 1. lépés - 3. lépés utasításait (lásd: „Az alaplap eltávolítása”, 99. oldal).


Művelet

- 1 Fordítsa az alaplapon fejjel lefelé.
- 2 Egy műanyag pálca segítségével óvatosan emelje ki a gombemet az alaplapon található aljzatból.



1	műanyag vonalzó	2	gombelem
3	gombelem foglalat		

 **FIGYELEM!** A számítógép belsejében végzett munka előtt olvassa el figyelmesen a számítógéphez mellékelt biztonsági tudnivalókat, és kövesse a következő rész lépéseit: „Előkészületek”, 9. oldal. További biztonsági útmutatásokat a dell.com/regulatory_compliance címen elérhető Megfelelőségi honlapon találhat.

 **FIGYELEM!** A nem megfelelően behelyezett akkumulátor felrobbanhat. Az akkumulátort csak azonos vagy az eredetivel egyenértékű típusúra cserélje. A használt elemeket az elem gyártójának utasításai szerint helyezze hulladéklerakóba.

Művelet

Helyezze a gombelemet pozitív oldalával fölfelé az alaplapon található aljzatba.

Utólagos teendők

- 1 Kövesse a 4. lépés - 7. lépés utasításait (lásd: „Az alaplapon visszahelyezése”, 103. oldal).
- 2 Replace the fan. Lásd: „A ventilátor cseréje”, 65. oldal.
- 3 Helyezze vissza a hangszórókat. Lásd: „A hangszórók visszahelyezése”, 69. oldal.
- 4 Kövesse a 5. lépés - 8. lépés utasításait (lásd: „A merevlemez beszerelése”, 39. oldal).
- 5 Kövesse a 4. lépés - 5. lépés utasításait (lásd: „Az optikai meghajtó visszahelyezése”, 43. oldal).
- 6 Helyezze vissza a memóriamodul(oka)t. Lásd: „A memóriamodul(ok) visszahelyezése”, 33. oldal.
- 7 Helyezze vissza a csuklótámaszt. Lásd: „A csuklótámasz visszahelyezése”, 49. oldal.
- 8 Helyezze vissza a billentyűzetet. „A billentyűzet visszahelyezése”, 25. oldal.
- 9 Helyezze vissza az alap burkolatot. „Az alsó burkolat visszahelyezése”, 29. oldal.
- 10 Helyezze vissza az akkumulátort. „Az elem cseréje”, 19. oldal.
- 11 Kövesse a következő fejezetben olvasható utasításokat: „Miután befejezte a munkát a számítógép belsejében”, 11. oldal.

25

A ventilátor eltávolítása

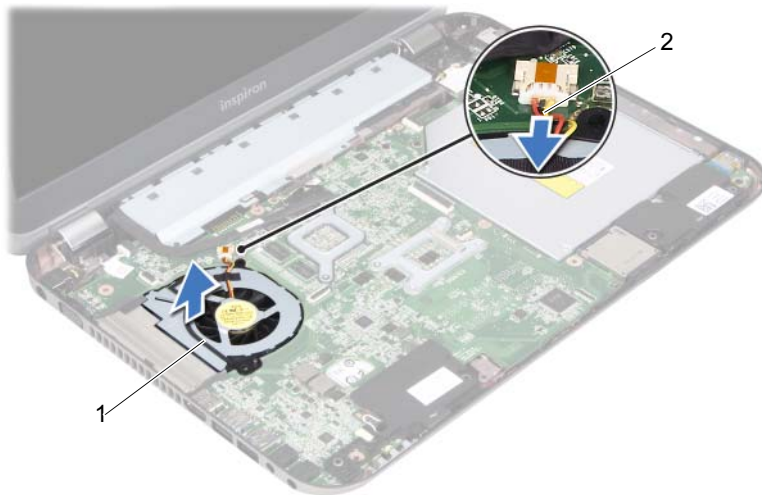
⚠ FIGYELEM! A számítógép belsejében végzett munka előtt olvassa el figyelmesen a számítógéphez mellékelt biztonsági tudnivalókat, és kövesse a következő rész lépéseit: „Előkészületek”, 9. oldal. További biztonsági útmutatásokat a dell.com/regulatory_compliance címen elérhető Megfelelőségi honlapon találhat.

Előfeltételek

- 1 Az akkumulátor eltávolítása. Lásd: „Az akkumulátor eltávolítása”, 17. oldal.
- 2 Az alap burkolat eltávolítása: Lásd: „Az alsó burkolat eltávolítása”, 27. oldal.
- 3 Távolítsa el a billentyűzetet. Lásd: „A billentyűzet eltávolítása”, 21. oldal.
- 4 Távolítsa el a csuklótámaszt. Lásd: „A csuklótámasz eltávolítása”, 45. oldal.

Művelet

- 1 Válassza le a ventilátor kábelét az alaplapi csatlakozóról.
- 2 Emelje ki a ventilátort a kábelekkel együtt a számítógép aljából.



1 ventilátor

2 ventilátorkábel



FIGYELEM! A számítógép belsejében végzett munka előtt olvassa el figyelmesen a számítógéphez mellékelt biztonsági tudnivalókat, és kövesse a következő rész lépéseit: „Előkészületek”, 9. oldal. További biztonsági útmutatásokat a dell.com/regulatory_compliance címen elérhető Megfelelőségi honlapon találhat.

Művelet

- 1 Helyezze a ventilátort a számítógép alján lévő nyílásba.
- 2 Csatlakoztassa a ventilátorkábelt az alaplap csatlakozójához.

Utólagos teendők

- 1 Helyezze vissza a csuklótámaszt. Lásd: „A csuklótámasz visszahelyezése”, 49. oldal.
- 2 Helyezze vissza a billentyűzetet. Lásd: „A billentyűzet visszahelyezése”, 25. oldal.
- 3 Helyezze vissza az alap burkolatot. Lásd: „Az alsó burkolat visszahelyezése”, 29. oldal.
- 4 Helyezze vissza az akkumulátort. Lásd: „Az elem cseréje”, 19. oldal.
- 5 Kövesse a következő fejezetben olvasható utasításokat: „Miután befejezte a munkát a számítógép belsejében”, 11. oldal.

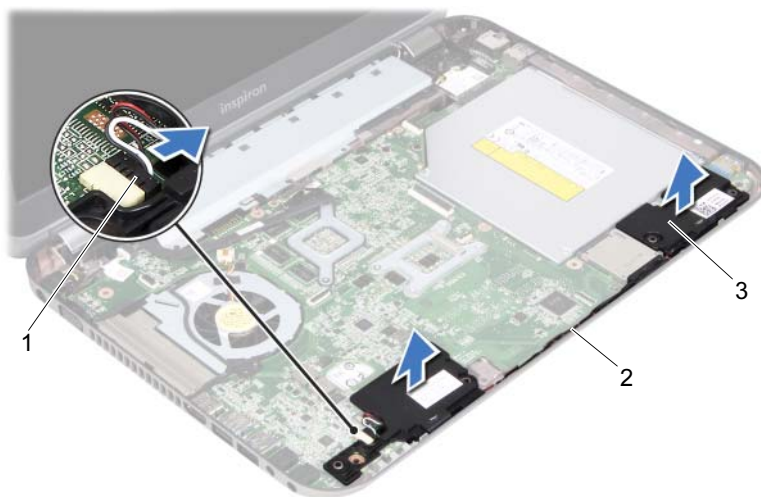
⚠ FIGYELEM! A számítógép belsejében végzett munka előtt olvassa el figyelmesen a számítógéphez mellékelt biztonsági tudnivalókat, és kövesse a következő rész lépéseit: „Előkészületek”, 9. oldal. További biztonsági útmutatásokat a dell.com/regulatory_compliance címen elérhető Megfelelőségi honlapon találhat.

Előfeltételek

- 1 Az akkumulátor eltávolítása. Lásd: „Az akkumulátor eltávolítása”, 17. oldal.
- 2 Az alap burkolat eltávolítása: Lásd: „Az alsó burkolat eltávolítása”, 27. oldal.
- 3 Távolítsa el a billentyűzetet. Lásd: „A billentyűzet eltávolítása”, 21. oldal.
- 4 Távolítsa el a csuklótámaszt. Lásd: „A csuklótámasz eltávolítása”, 45. oldal.

Művelet

- 1 Válassza le a hangszóró kábelét az alaplapi csatlakozóról.
- 2 Jegyezze fel a hangszórókábel elvezetését, és távolítsa el a kábelt a számítógép alján lévő kábelvezetőkből.
- 3 Emelje ki a hangszórókat a kábelekkel együtt a számítógép aljából.



1 a hangszórók kábele

2 a hangszórók kábelének elvezetése

3 hangszórók (2)



FIGYELEM! A számítógép belsejében végzett munka előtt olvassa el figyelmesen a számítógéphez mellékelt biztonsági tudnivalókat, és kövesse a következő rész lépéseit: „Előkészületek”, 9. oldal. További biztonsági útmutatásokat a dell.com/regulatory_compliance címen elérhető Megfelelőségi honlapon találhat.

Művelet

- 1 A számítógép alján található illesztési jelek segítségével illessze a helyére a hangszórókat.



MEGJEGYZÉS: Győződjön meg arról, hogy a hangszórók rögzítve vannak az illesztési jeleknél.

- 2 Vezesse át a hangszórókábelt a számítógép aljában található kábelvezetőkön.
- 3 Csatlakoztassa a hangszóró kábelét az alaplapi csatlakozóra.

Utólagos teendők

- 1 Helyezze vissza a csuklótámaszt. Lásd: „A csuklótámasz visszahelyezése”, 49. oldal.
- 2 Helyezze vissza a billentyűzetet. Lásd: „A billentyűzet visszahelyezése”, 25. oldal.
- 3 Helyezze vissza az alap burkolatot. Lásd: „Az alsó burkolat visszahelyezése”, 29. oldal.
- 4 Helyezze vissza az akkumulátort. Lásd: „Az elem cseréje”, 19. oldal.
- 5 Kövesse a következő fejezetben olvasható utasításokat: „Miután befejezte a munkát a számítógép belsejében”, 11. oldal.

FIGYELEM! A számítógép belsejében végzett munka előtt olvassa el figyelmesen a számítógéphez mellékelt biztonsági tudnivalókat, és kövesse a következő rész lépéseit: „Előkészületek”, 9. oldal. További biztonsági útmutatásokat a dell.com/regulatory_compliance címen elérhető Megfelelőségi honlapon találhat.

Előfeltételek

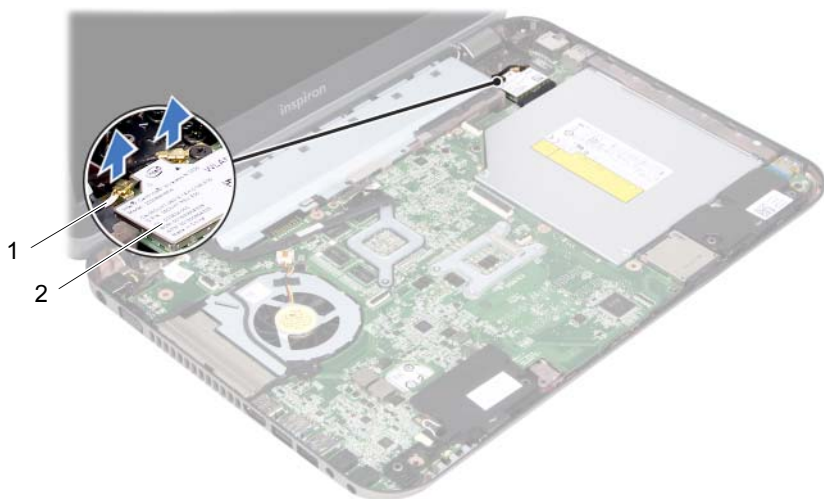
- 1 Az akkumulátor eltávolítása. Lásd: „Az akkumulátor eltávolítása”, 17. oldal.
- 2 Az alap burkolat eltávolítása: Lásd: „Az alsó burkolat eltávolítása”, 27. oldal.
- 3 Távolítsa el a billentyűzetet. Lásd: „A billentyűzet eltávolítása”, 21. oldal.
- 4 Távolítsa el a csuklótámaszt. Lásd: „A csuklótámasz eltávolítása”, 45. oldal.

Művelet

- 1 Csukja le a kijelzőt és fordítsa a számítógépet a hátoldalával felfele.
- 2 Távolítsa el a csavarokat, amelyek a kijelzőegységet a számítógép aljához rögzítik.



- 3 Fordítsa fel a számítógépet, és nyissa ki a megjelenítőt, amennyire csak lehetséges.
- 4 Kösse le az antennakábeleket a Mini-Card kártyán lévő csatlakozókról.



1 antennakábelek (2 db) 2 Mini-Card kártya

- 5 Távolítsa el a csavarokat, amelyek a kijelzőegységet a számítógép aljához rögzítik.
- 6 Emelje ki a kijelzőegységet a számítógép aljából.



1 kijelző szerkezet

2 csavarok (4 db)



FIGYELEM! A számítógép belsejében végzett munka előtt olvassa el figyelmesen a számítógéphez mellékelt biztonsági tudnivalókat, és kövesse a következő rész lépéseit: „Előkészületek”, 9. oldal. További biztonsági útmutatásokat a [dell.com/regulatory_compliance](https://www.dell.com/regulatory_compliance) címen elérhető Megfelelőségi honlapon találhat.

Művelet

- 1 A kijelzőegységet illessze a helyére, és helyezze vissza a csavarokat, amelyek a kijelzőegységet a számítógép aljához rögzítik.
- 2 Csatlakoztassa az antennakábeleket a Mini-Card kártya csatlakozóiba.
- 3 Csukja le a kijelzőt és fordítsa a számítógépet a hátoldalával felfele.
- 4 Helyezze vissza a csavarokat, amelyek a kijelzőegységet a számítógép aljához rögzítik.

Utólagos teendők

- 1 Helyezze vissza a csuklótámaszt. Lásd: „A csuklótámasz visszahelyezése”, 49. oldal.
- 2 Helyezze vissza a billentyűzetet. Lásd: „A billentyűzet visszahelyezése”, 25. oldal.
- 3 Helyezze vissza az alap burkolatot. Lásd: „Az alsó burkolat visszahelyezése”, 29. oldal.
- 4 Helyezze vissza az akkumulátort. Lásd: „Az elem cseréje”, 19. oldal.
- 5 Kövesse a következő fejezetben olvasható utasításokat: „Miután befejezte a munkát a számítógép belsejében”, 11. oldal.

! FIGYELEM! A számítógép belsejében végzett munka előtt olvassa el figyelmesen a számítógéphez mellékelt biztonsági tudnivalókat, és kövesse a következő rész lépéseit: „Előkészületek”, 9. oldal. További biztonsági útmutatásokat a dell.com/regulatory_compliance címen elérhető Megfelelőségi honlapon találhat.

Előfeltételek

- 1 Az akkumulátor eltávolítása. Lásd: „Az akkumulátor eltávolítása”, 17. oldal.
- 2 Az alap burkolat eltávolítása: Lásd: „Az alsó burkolat eltávolítása”, 27. oldal.
- 3 Távolítsa el a billentyűzetet. Lásd: „A billentyűzet eltávolítása”, 21. oldal.
- 4 Távolítsa el a csuklótámaszt. Lásd: „A csuklótámasz eltávolítása”, 45. oldal.
- 5 Távolítsa el a kijelzőegységet. Lásd: „A kijelző kiserelése”, 71. oldal.

Művelet

! VIGYÁZAT! A kijelzőelőlap nagyon törékeny. Óvatosan távolítsa el, nehogy megsérüljön.

- 1 Ujjbeggyel óvatosan hajlítsa fel a kijelzőelőlap belső széléit.
- 2 Emelje ki a kijelzőelőlapot a kijelzőegységből.



1 kijelzőelőlap



FIGYELEM! A számítógép belsejében végzett munka előtt olvassa el figyelmesen a számítógéphez mellékelt biztonsági tudnivalókat, és kövesse a következő rész lépéseit: „Előkészületek”, 9. oldal. További biztonsági útmutatásokat a dell.com/regulatory_compliance címen elérhető Megfelelőségi honlapon találhat.

Művelet

Igazítsa az kijelző előlapját a kijelző fedőlapjához, és finoman pattintsa helyre.

Utólagos teendők

- 1 Helyezze vissza a kijelző szerkezetet. Lásd: „A képernyő szerelvény visszahelyezése”, 75. oldal.
- 2 Helyezze vissza a csuklótámaszt. Lásd: „A csuklótámasz visszahelyezése”, 49. oldal.
- 3 Helyezze vissza a billentyűzetet. Lásd: „A billentyűzet visszahelyezése”, 25. oldal.
- 4 Helyezze vissza az alap burkolatot. Lásd: „Az alsó burkolat visszahelyezése”, 29. oldal.
- 5 Helyezze vissza az akkumulátort. Lásd: „Az elem cseréje”, 19. oldal.
- 6 Kövesse a következő fejezetben olvasható utasításokat: „Miután befejezte a munkát a számítógép belsejében”, 11. oldal.



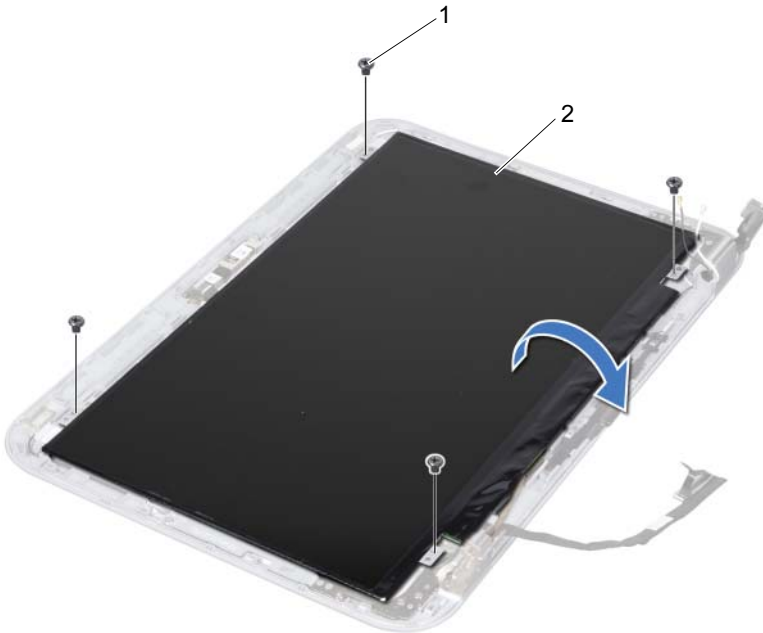
FIGYELEM! A számítógép belsejében végzett munka előtt olvassa el figyelmesen a számítógéphez mellékelt biztonsági tudnivalókat, és kövesse a következő rész lépéseit: „Előkészületek”, 9. oldal. További biztonsági útmutatásokat a dell.com/regulatory_compliance címen elérhető Megfelelőségi honlapon találhat.

Előfeltételek

- 1 Az akkumulátor eltávolítása. Lásd: „Az akkumulátor eltávolítása”, 17. oldal.
- 2 Az alap burkolat eltávolítása: Lásd: „Az alsó burkolat eltávolítása”, 27. oldal.
- 3 Távolítsa el a billentyűzetet. Lásd: „A billentyűzet eltávolítása”, 21. oldal.
- 4 Távolítsa el a csuklótámaszt. Lásd: „A csuklótámasz eltávolítása”, 45. oldal.
- 5 Távolítsa el a kijelzőegységet. Lásd: „A kijelző kiszerezése”, 71. oldal.
- 6 Távolítsa el a kijelzőelőlapot. Lásd: „A kijelzőelőlap eltávolítása”, 77. oldal.

Művelet

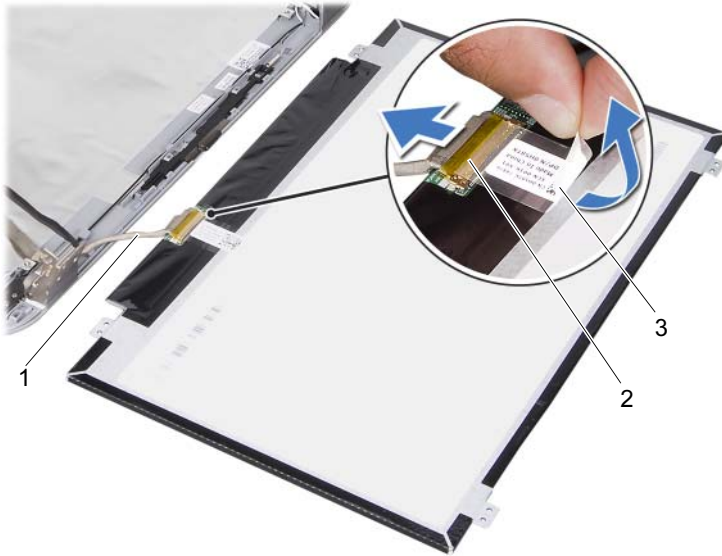
- 1 Távolítsa el a csavarokat, amelyek a kijelző panelt a kijelző fedőlapjához rögzítik.



1 csavarok (4 db)

2 kijelzőpanel

- 2 Óvatosan emelje fel a kijelzőpanelt, és fordítsa meg.
- 3 Húzza le a kijelző kábelét a kijelző lap csatlakozójához rögzítő szalagot, majd húzza ki a kijelzőkábelét.



1 kijelzőkábel

2 a kijelzőkártya csatlakozója

3 szalag

- 4 Emelje ki a kijelzőpanelt a kijelző fedőlappól.



FIGYELEM! A számítógép belsejében végzett munka előtt olvassa el figyelmesen a számítógéphez mellékelt biztonsági tudnivalókat, és kövesse a következő rész lépéseit: „Előkészületek”, 9. oldal. További biztonsági útmutatásokat a [dell.com/regulatory_compliance](https://www.dell.com/regulatory_compliance) címen elérhető Megfelelőségi honlapon találhat.

Művelet

- 1 A kijelzőkábelét csatlakoztassa a kijelző lap csatlakozójához, és rögzítse a szalaggal.
- 2 Fordítsa meg a kijelzőpanelt, és helyezze rá a kijelző fedőlapjára.
- 3 Igazítsa a kijelzőpanel csavarhelyeit a a kijelző fedőlapján lévő csavarhelyekhez.
- 4 Helyezze vissza a csavarokat, amelyek a kijelzőpanelt a kijelző fedőlapjához rögzítik.

Utólagos teendők

- 1 Helyezze vissza a kijelzőelőlapot. Lásd: „A kijelzőelőlap visszahelyezése”, 79. oldal.
- 2 Helyezze vissza a kijelző szerkezetet. Lásd: „A képernyő szerelvény visszahelyezése”, 75. oldal.
- 3 Helyezze vissza a csuklótámaszt. Lásd: „A csuklótámasz visszahelyezése”, 49. oldal.
- 4 Helyezze vissza a billentyűzetet. Lásd: „A billentyűzet visszahelyezése”, 25. oldal.
- 5 Helyezze vissza az alap burkolatot. Lásd: „Az alsó burkolat visszahelyezése”, 29. oldal.
- 6 Helyezze vissza az akkumulátort. Lásd: „Az elem cseréje”, 19. oldal.
- 7 Kövesse a következő fejezetben olvasható utasításokat: „Miután befejezte a munkát a számítógép belsejében”, 11. oldal.

! FIGYELEM! A számítógép belsejében végzett munka előtt olvassa el figyelmesen a számítógéphez mellékel biztonsági tudnivalókat, és kövesse a következő rész lépéseit: „Előkészületek”, 9. oldal. További biztonsági útmutatásokat a dell.com/regulatory_compliance címen elérhető Megfeleléségi honlapon találhat.

Előfeltételek

- 1 Szerelje ki a kapcsolót. Lásd: „A kapcsoló eltávolítása”, 13. oldal.
- 2 Az akkumulátor eltávolítása. Lásd: „Az akkumulátor eltávolítása”, 17. oldal.
- 3 Az alap burkolat eltávolítása: Lásd: „Az alsó burkolat eltávolítása”, 27. oldal.
- 4 Távolítsa el a billentyűzetet. Lásd: „A billentyűzet eltávolítása”, 21. oldal.
- 5 Távolítsa el a csuklótámaszt. Lásd: „A csuklótámasz eltávolítása”, 45. oldal.
- 6 Távolítsa el a kijelzőegységet. Lásd: „A kijelző kiszerelese”, 71. oldal.
- 7 Távolítsa el a kijelzőelölapot. Lásd: „A kijelzőelölap eltávolítása”, 77. oldal.

Művelet

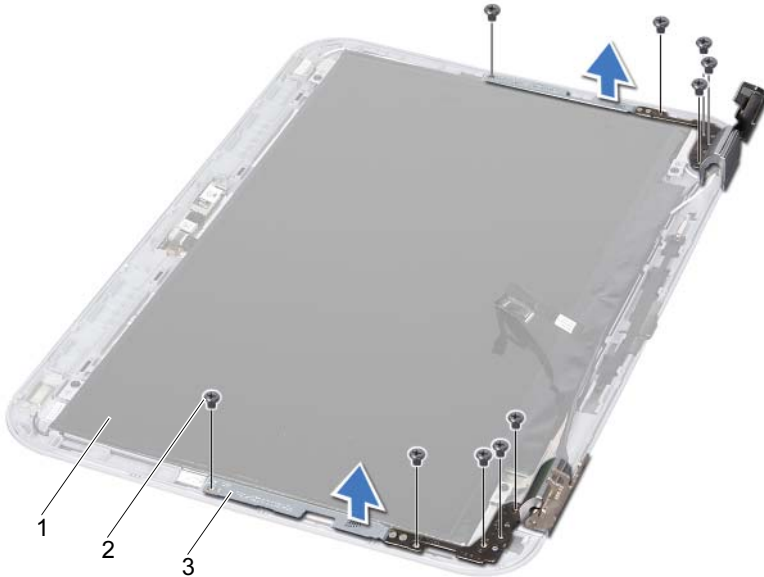
- 1 Fordítsa meg a kijelzőegységet.
- 2 Távolítsa el a csavarokat, amelyek a kijelző csuklópántját a kijelző fedőlapjához rögzítik.



1 a kijelző fedőlapja

2 csavarok (2 db)

- 3 Fordítsa meg a kijelzőegységet.
- 4 Távolítsa el a csavarokat, amelyek a kijelző csuklópántját a kijelző fedőlapjához rögzítik.
- 5 Emelje ki a kijelző csuklópántját a kijelző fedőlapjából.



1 kijelzőpanel

2 csavarok (10)

3 a kijelző csuklópántjai (2 db)



FIGYELEM! A számítógép belsejében végzett munka előtt olvassa el figyelmesen a számítógéphez mellékelt biztonsági tudnivalókat, és kövesse a következő rész lépéseit: „Előkészületek”, 9. oldal. További biztonsági útmutatásokat a dell.com/regulatory_compliance címen elérhető Megfelelőségi honlapon találhat.

Művelet

- 1 Állítsa egy vonalba a kijelző csuklópántján és a kijelző fedőlapján található csavarnyílásokat. Ügyeljen arra, hogy az antennakábelek és a kijelzőkábel a kijelző csuklópántján lévő nyílásokon legyenek átvezetve.
- 2 Helyezze vissza a csavarokat, amelyek a kijelző csuklópántját a kijelző fedőlapjához rögzítik.
- 3 Fordítsa meg a kijelzőegységet.
- 4 Helyezze vissza a csavarokat, amelyek a kijelző csuklópántját a kijelző fedőlapjához rögzítik.

Utólagos teendők

- 1 Helyezze vissza a kijelzőelőlapot. Lásd: „A kijelzőelőlap visszahelyezése”, 79. oldal.
- 2 Helyezze vissza a kijelző szerkezetet. Lásd: „A képernyő szerelvény visszahelyezése”, 75. oldal.
- 3 Helyezze vissza a csuklótámaszt. Lásd: „A csuklótámasz visszahelyezése”, 49. oldal.
- 4 Helyezze vissza a billentyűzetet. Lásd: „A billentyűzet visszahelyezése”, 25. oldal.
- 5 Helyezze vissza az alap burkolatot. Lásd: „Az alsó burkolat visszahelyezése”, 29. oldal.
- 6 Helyezze vissza az akkumulátort. Lásd: „Az elem cseréje”, 19. oldal.
- 7 Helyezze vissza a kapcsolót. Lásd: „A kapcsoló cseréje”, 15. oldal.
- 8 Kövesse a következő fejezetben olvasható utasításokat: „Miután befejezte a munkát a számítógép belsejében”, 11. oldal.

! FIGYELEM! A számítógép belsejében végzett munka előtt olvassa el figyelmesen a számítógéphez mellékelt biztonsági tudnivalókat, és kövesse a következő rész lépéseit: „Előkészületek”, 9. oldal. További biztonsági útmutatásokat a dell.com/regulatory_compliance címen elérhető Megfelelőségi honlapon találhat.

Előfeltételek

- 1 Az akkumulátor eltávolítása. Lásd: „Az akkumulátor eltávolítása”, 17. oldal.
- 2 Az alap burkolat eltávolítása: Lásd: „Az alsó burkolat eltávolítása”, 27. oldal.
- 3 Távolítsa el a billentyűzetet. Lásd: „A billentyűzet eltávolítása”, 21. oldal.
- 4 Távolítsa el a csuklótámaszt. Lásd: „A csuklótámasz eltávolítása”, 45. oldal.
- 5 Távolítsa el a kijelzőegységet. Lásd: „A kijelző kiserelése”, 71. oldal.
- 6 Távolítsa el a kijelzőelőlapot. Lásd: „A kijelzőelőlap eltávolítása”, 77. oldal.
- 7 Távolítsa el a képernyőpanelt. Lásd: „Kijelző panel eltávolítása”, 81. oldal.

Művelet

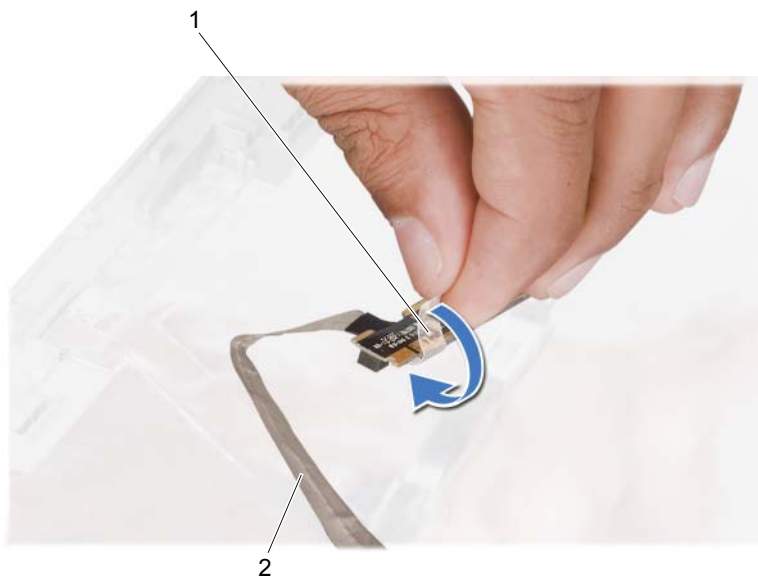
- 1 Válassza le a kameramodult a kijelző fedőlappjáról.



1 a kijelző fedőlappja

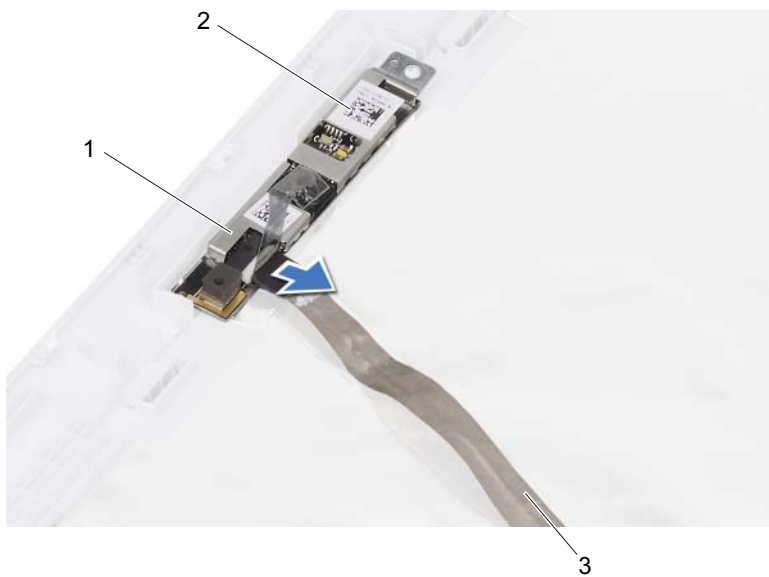
2 kameramodul

- 2 Fordítsa meg a kameramodult.
- 3 Húzza le és emelje fel a kamerakábelt a kameramodulhoz rögzítő szalagot.



1 szalag	2 kamerakábel
----------	---------------

4 Csatlakoztassa le a kamerakábelt a kameramodul csatlakozójáról.



-
- | | |
|------------------------------|---------------|
| 1 a kamerakábel csatlakozója | 2 kameramodul |
| 3 kamerakábel | |
-



FIGYELEM! A számítógép belsejében végzett munka előtt olvassa el figyelmesen a számítógéphez mellékelt biztonsági tudnivalókat, és kövesse a következő rész lépéseit: „Előkészületek”, 9. oldal. További biztonsági útmutatásokat a [dell.com/regulatory_compliance](https://www.dell.com/regulatory_compliance) címen elérhető Megfelelőségi honlapon találhat.

Művelet

- 1 Csatlakoztassa a kamerakábelt a kameramodulon lévő csatlakozóhoz, és rögzítse a szalaggal.
- 2 A kijelző fedőlapján lévő illesztési jelek segítségével tegye a kameramodult a helyére, majd nyomja a kijelző fedőlapjára.

Utólagos teendők

- 1 Helyezze vissza a kijelzőpanelt. Lásd: „A kijelzőpanel visszahelyezése”, 83. oldal
- 2 Helyezze vissza a kijelzőelőlapot. Lásd: „A kijelzőelőlap visszahelyezése”, 79. oldal.
- 3 Helyezze vissza a kijelző szerkezetet. Lásd: „A képernyő szerelvény visszahelyezése”, 75. oldal.
- 4 Helyezze vissza az akkumulátort. Lásd: „Az elem cseréje”, 19. oldal.
- 5 Helyezze vissza a csuklótámaszt. Lásd: „A csuklótámasz visszahelyezése”, 49. oldal.
- 6 Helyezze vissza a billentyűzetet. Lásd: „A billentyűzet visszahelyezése”, 25. oldal.
- 7 Helyezze vissza az alap burkolatot. Lásd: „Az alsó burkolat visszahelyezése”, 29. oldal.
- 8 Helyezze vissza az akkumulátort. Lásd: „Az elem cseréje”, 19. oldal.
- 9 Kövesse a következő fejezetben olvasható utasításokat: „Miután befejezte a munkát a számítógép belsejében”, 11. oldal.



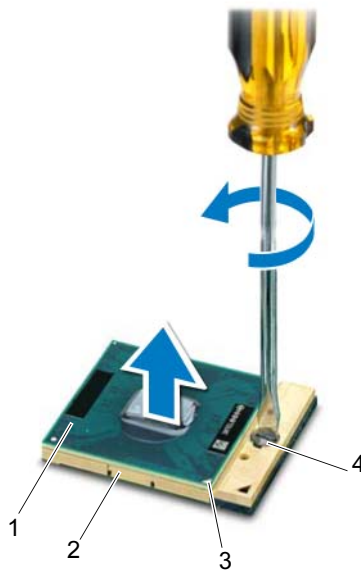
FIGYELEM! A számítógép belsejében végzett munka előtt olvassa el figyelmesen a számítógéphez mellékelt biztonsági tudnivalókat, és kövesse a következő rész lépéseit: „Előkészületek”, 9. oldal. További biztonsági útmutatásokat a [dell.com/regulatory_compliance](https://www.dell.com/regulatory_compliance) címen elérhető Megfelelőségi honlapon találhat.

Előfeltételek

- 1 Az akkumulátor eltávolítása. Lásd: „Az akkumulátor eltávolítása”, 17. oldal.
- 2 Az alap burkolat eltávolítása: Lásd: „Az alsó burkolat eltávolítása”, 27. oldal.
- 3 Szerelje ki a memóriamodul(oka)t. Lásd: „A memóriamodul(ok) eltávolítása”, 31. oldal.
- 4 Kövesse a 1. lépés - 4. lépés utasításait (lásd: „A merevlemez kiszérése”, 35. oldal).
- 5 Kövesse a 1. lépés - 2. lépés utasításait (lásd: „Az optikai meghajtó eltávolítása”, 41. oldal).
- 6 Távolítsa el a billentyűzetet. Lásd: „A billentyűzet eltávolítása”, 21. oldal.
- 7 Távolítsa el a csuklótámaszt. Lásd: „A csuklótámasz eltávolítása”, 45. oldal.
- 8 Távolítsa el a ventilátort. Lásd: „A ventilátor eltávolítása”, 63. oldal.
- 9 Távolítsa el a hangszórókat. Lásd: „A hangszórók kiszérése”, 67. oldal.
- 10 Kövesse a 1. lépés - 3. lépés utasításait (lásd: „Az alaplap eltávolítása”, 99. oldal).
- 11 Távolítsa el a processzorhűtő egységet.
Lásd: „A processzor hűtőbordájának eltávolítása”, 105. oldal.

Művelet

- 1 A ZIF-foglalat meglazításához használjon kisméretű lapos csavarhúzó, és fordítsa a ZIF-foglalat zárócsavarját balra, ameddig lehet.
- △ **VIGYÁZAT!** Annak érdekében, hogy maximális hűtést biztosíthasson a processzornak, ne érintse meg a processzorhűtő egység hőátadó felületeit. Az emberi bőr által termelt olajok csökkenthetik a hőátadó képességet.
- △ **VIGYÁZAT!** A processzormodult egyenesen felfelé húzva távolítsa el. Legyen óvatos, nehogy elhajlítsa a processzormodul érintkezőit.
- 2 Emelje ki a processzormodult a ZIF-foglalatból.



1	processzor	2	ZIF-foglalat
3	1-es érintkezősarak	4	a ZIF-foglalat zárócsavarja



FIGYELEM! A számítógép belsejében végzett munka előtt olvassa el figyelmesen a számítógéphez mellékelt biztonsági tudnivalókat, és kövesse a következő rész lépéseit: „Előkészületek”, 9. oldal. További biztonsági útmutatásokat a dell.com/regulatory_compliance címen elérhető Megfelelőségi honlapon találhat.

Művelet



MEGJEGYZÉS: Új processzor beszerelése esetén a hűtőegység tartalmaz egy kiegészítő vagy egy új hűtőlapot, illetve a megfelelő beszerelést illusztráló dokumentációt.

- 1 Állítsa a processzormodul 1-es sarkát egy vonalba a ZIF-foglalat 1-es sarkával, majd helyezze be a processzormodult.



MEGJEGYZÉS: A processzormodul 1-es érintkezősarkán található egy háromszög, amely egyezik a ZIF-foglalat 1-es érintkezősarkán található háromszöggel.

A processzormodul megfelelő behelyezésekor annak mind a négy sarka egy magasságban van. Ha egy vagy több sarok magasabban áll, mint a többi, a modult nem megfelelően helyezték be.



VIGYÁZAT! A processzor károsodásának elkerülése érdekében a **bütykös csavar elforgatásakor tartsa a csavarhúzó**t a processzorra merőlegesen.

- 2 A processzormodul alaplapra rögzítéséhez húzza meg a ZIF-foglalatot a zárócsavar jobbra forgatásával.

Utólagos teendők

- 1 Helyezze vissza a processzorhűtő egységet. Lásd: „A processzor hűtőbordájának visszahelyezése”, 107. oldal.
- 2 Kövesse a 4. lépés - 7. lépés utasításait (lásd: „Az alaplap visszahelyezése”, 103. oldal).
- 3 Replace the fan. Lásd: „A ventilátor cseréje”, 65. oldal.
- 4 Helyezze vissza a hangszórókat. Lásd: „A hangszórók visszahelyezése”, 69. oldal.
- 5 Kövesse a 5. lépés - 8. lépés utasításait (lásd: „A merevlemez beszerelése”, 39. oldal).
- 6 Kövesse a 4. lépés - 5. lépés utasításait (lásd: „Az optikai meghajtó visszahelyezése”, 43. oldal).
- 7 Helyezze vissza a memóriamodul(oka)t. Lásd: „A memóriamodul(ok) visszahelyezése”, 33. oldal.
- 8 Helyezze vissza a csuklótámaszt. Lásd: „A csuklótámasz visszahelyezése”, 49. oldal.

- 9 Helyezze vissza a billentyűzetet. Lásd: „A billentyűzet visszahelyezése”, 25. oldal.
- 10 Helyezze vissza az alap burkolatot. Lásd: „Az alsó burkolat visszahelyezése”, 29. oldal.
- 11 Helyezze vissza az akkumulátort. Lásd: „Az elem cseréje”, 19. oldal.
- 12 Kövesse a következő fejezetben olvasható utasításokat: „Miután befejezte a munkát a számítógép belsejében”, 11. oldal.





FIGYELEM! A számítógép belsejében végzett munka előtt olvassa el figyelmesen a számítógéphez mellékelt biztonsági tudnivalókat, és kövesse a következő rész lépéseit: „Előkészületek”, 9. oldal. További biztonsági útmutatásokat a dell.com/regulatory_compliance címen elérhető Megfelelőségi honlapon találhat.

Előfeltételek

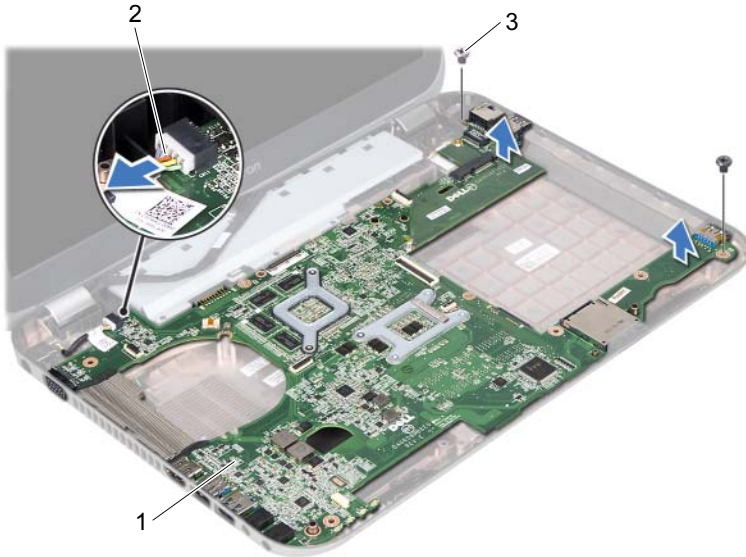
- 1 Az akkumulátor eltávolítása. Lásd: „Az akkumulátor eltávolítása”, 17. oldal.
- 2 Az alap burkolat eltávolítása: Lásd: „Az alsó burkolat eltávolítása”, 27. oldal.
- 3 Szerelje ki a memóriamodul(oka)t. Lásd: „A memóriamodul(ok) eltávolítása”, 31. oldal.
- 4 Kövesse a 1. lépés - 4. lépés utasításait (lásd: „A merevlemez kiszérése”, 35. oldal).
- 5 Kövesse a 1. lépés - 2. lépés utasításait (lásd: „Az optikai meghajtó eltávolítása”, 41. oldal).
- 6 Távolítsa el a Mini-Card kártyát. Lásd: „A Mini-Card eltávolítása”, 51. oldal.
- 7 Távolítsa el a billentyűzetet. Lásd: „A billentyűzet eltávolítása”, 21. oldal.
- 8 Távolítsa el a csuklótámaszt. Lásd: „A csuklótámasz eltávolítása”, 45. oldal.
- 9 Távolítsa el a ventilátort. Lásd: „A ventilátor eltávolítása”, 63. oldal.
- 10 Távolítsa el a hangszórókat. Lásd: „A hangszórók kiszérése”, 67. oldal.

Művelet

 **MEGJEGYZÉS:** A számítógép Szervizcímkéje az alaplapon található. Be kell írnia a Szervizcímke adatait a BIOS-ba, miután visszahelyezte az alaplapot.

 **MEGJEGYZÉS:** Mielőtt leválasztja a kábeleket az alaplapról, jegyezze fel a csatlakozók elhelyezkedését, hogy pontosan vissza tudja őket csatlakoztatni az alaplap cseréje után.

- 1 Csatlakoztassa le a hálózati adapterbemenet kábelét az alaplapi csatlakozóról.
- 2 Távolítsa el az alaplapot a számítógép aljához rögzítő csavarokat.

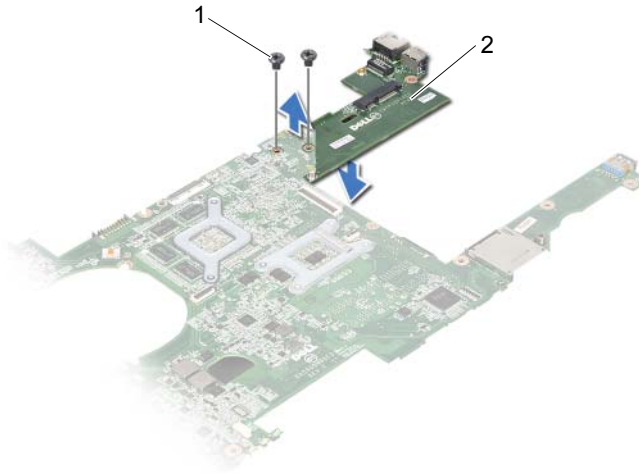


1 alaplap

2 hálózati adapterbemenet kábele

3 csavarok (2 db)

- 3 Enyhén megdöntve emelje fel az alaplapot, és oldja ki a rajta lévő csatlakozókat a számítógép alján lévő foglalatokból.
- 4 Távolítsa el a processzort. Lásd: „A processzor eltávolítása”, 95. oldal.
- 5 Távolítsa el a processzor hűtőbordáját. Lásd: „A processzor hűtőbordájának eltávolítása”, 105. oldal.
- 6 Távolítsa el a bővítőkártyát a számítógép aljához rögzítő csavarokat.



1 csavarok (2 db)

2 bővítőkártya



FIGYELEM! A számítógép belsejében végzett munka előtt olvassa el figyelmesen a számítógéphez mellékelt biztonsági tudnivalókat, és kövesse a következő rész lépéseit: „Előkészületek”, 9. oldal. További biztonsági útmutatásokat a dell.com/regulatory_compliance címen elérhető Megfelelőségi honlapon találhat.

Művelet

- 1 Helyezze vissza a bővítőkártját a számítógép aljához rögzítő csavarokat.
- 2 Helyezze vissza a processzort. Lásd: „A processzor visszahelyezése”, 97. oldal.
- 3 Helyezze vissza a processzor hűtőbordáját. Lásd: „A processzor hűtőbordájának visszahelyezése”, 107. oldal.
- 4 Igazítsa az alaplapon található csatlakozókat a számítógép alapján található nyílásokhoz.
- 5 Igazítsa az alaplapon lévő csavarhelyeket a számítógép alján található csavarhelyekhez.
- 6 Helyezze vissza az alaplapot a számítógép aljához rögzítő csavarokat.
- 7 Csatlakoztassa a hálózati adapterbemenet kábelét az alaplapi csatlakozóhoz.

Utólagos teendők

- 1 Replace the fan. Lásd: „A ventilátor cseréje”, 65. oldal.
- 2 Helyezze vissza a hangszórókat. Lásd: „A hangszórók visszahelyezése”, 69. oldal.
- 3 Kövesse a 5. lépés - 8. lépés utasításait (lásd: „A merevlemez beszerelése”, 39. oldal).
- 4 Kövesse a 4. lépés - 5. lépés utasításait (lásd: „Az optikai meghajtó visszahelyezése”, 43. oldal).
- 5 Helyezze vissza a Mini-Card kártyát. Lásd: „A Mini-Card kártya cseréje”, 53. oldal.
- 6 Helyezze vissza a memóriamodul(oka)t. Lásd: „A memóriamodul(ok) visszahelyezése”, 33. oldal.
- 7 Helyezze vissza a csuklótámaszt. Lásd: „A csuklótámasz visszahelyezése”, 49. oldal.
- 8 Helyezze vissza a billentyűzetet. Lásd: „A billentyűzet visszahelyezése”, 25. oldal.
- 9 Helyezze vissza az alap burkolatot. Lásd: „Az alsó burkolat visszahelyezése”, 29. oldal.
- 10 Helyezze vissza az akkumulátort. Lásd: „Az elem cseréje”, 19. oldal.
- 11 Kövesse a következő fejezetben olvasható utasításokat: „Miután befejezte a munkát a számítógép belsejében”, 11. oldal.

A szervizcímke megadása a BIOS-ban

- 1 Kapcsolja be a számítógépet.
- 2 A rendszerbeállító segédprogramba lépéshez nyomja meg az <F2> billentyűt az indítási önteszt (POST) során.
- 3 Navigáljon a Main (Fő) lapra, és írja be a szervizcímket a Service Tag Setting (Szervizcímke-beállítás) mezőbe.



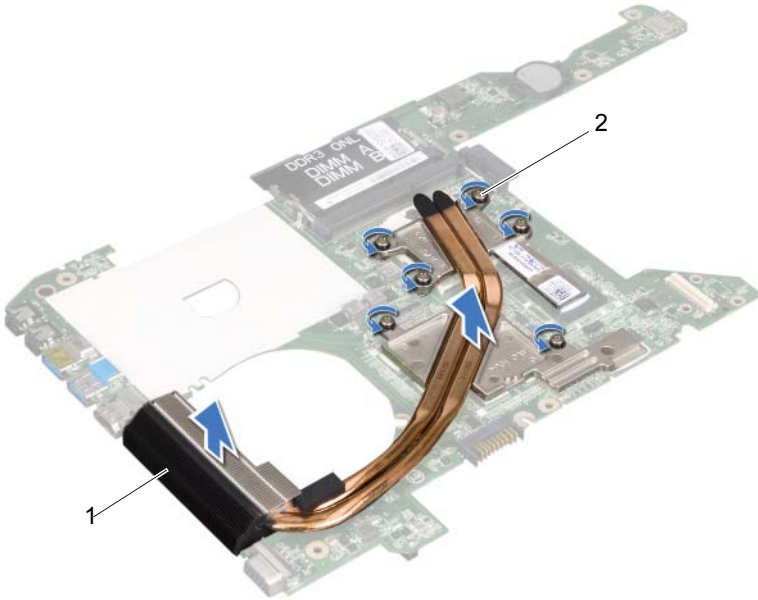
FIGYELEM! A számítógép belsejében végzett munka előtt olvassa el figyelmesen a számítógéphez mellékelt biztonsági tudnivalókat, és kövesse a következő rész lépéseit: „Előkészületek”, 9. oldal. További biztonsági útmutatásokat a [dell.com/regulatory_compliance](https://www.dell.com/regulatory_compliance) címen elérhető Megfelelőségi honlapon találhat.

Előfeltételek

- 1 Az akkumulátor eltávolítása. Lásd: „Az akkumulátor eltávolítása”, 17. oldal.
- 2 Az alap burkolat eltávolítása: Lásd: „Az alsó burkolat eltávolítása”, 27. oldal.
- 3 Szerelje ki a memóriamodul(oka)t. Lásd: „A memóriamodul(ok) eltávolítása”, 31. oldal.
- 4 Kövesse a 1. lépés - 4. lépés utasításait (lásd: „A merevlemez kiszérése”, 35. oldal).
- 5 Kövesse a 1. lépés - 2. lépés utasításait (lásd: „Az optikai meghajtó eltávolítása”, 41. oldal).
- 6 Távolítsa el a billentyűzetet. Lásd: „A billentyűzet eltávolítása”, 21. oldal.
- 7 Távolítsa el a csuklótámaszt. Lásd: „A csuklótámasz eltávolítása”, 45. oldal.
- 8 Távolítsa el a ventilátort. Lásd: „A ventilátor eltávolítása”, 63. oldal.
- 9 Távolítsa el a hangszórókat. Lásd: „A hangszórók kiszérése”, 67. oldal.
- 10 Kövesse a 1. lépés - 3. lépés utasításait (lásd: „Az alaplap eltávolítása”, 99. oldal).

Művelet

- 1 Fordítsa az alaplap szerelvényt fejjel lefelé.
- 2 Egymás után (a processzor hűtőbordáján jelölt sorrendben) lazítsa meg a processzor hűtőbordáját az alaplaphoz rögzítő csavarokat.
- 3 Emelje le a processzor hűtőbordáját az alaplapról.



1 a processzor hűtőbordája

2 rögzítőcsavarok (6 db)



FIGYELEM! A számítógép belsejében végzett munka előtt olvassa el figyelmesen a számítógéphez mellékelt biztonsági tudnivalókat, és kövesse a következő rész lépéseit: „Előkészületek”, 9. oldal. További biztonsági útmutatásokat a [dell.com/regulatory_compliance](https://www.dell.com/regulatory_compliance) címen elérhető Megfelelőségi honlapon találhat.

Művelet

- 1 Igazítsa a rögzítőcsavarokat a processzor hűtőbordáján az alaplapon levő lyukakhoz.
- 2 Egymás után (a processzor hűtőbordáján jelölt sorrendben) húzza meg a processzor hűtőbordáját az alaplaphoz rögzítő csavarokat.

Utólagos teendők

- 1 Kövesse a 4. lépés - 7. lépés utasításait (lásd: „Az alaplap visszahelyezése”, 103. oldal).
- 2 Replace the fan. Lásd: „A ventilátor cseréje”, 65. oldal.
- 3 Helyezze vissza a hangszórókat. Lásd: „A hangszórók visszahelyezése”, 69. oldal.
- 4 Kövesse a 5. lépés - 8. lépés utasításait (lásd: „A merevlemez beszerelése”, 39. oldal).
- 5 Kövesse a 4. lépés - 5. lépés utasításait (lásd: „Az optikai meghajtó visszahelyezése”, 43. oldal).
- 6 Helyezze vissza a memóriamodul(oka)t. Lásd: „A memóriamodul(ok) visszahelyezése”, 33. oldal.
- 7 Helyezze vissza a csuklótámaszt. Lásd: „A csuklótámasz visszahelyezése”, 49. oldal.
- 8 Helyezze vissza a billentyűzetet. Lásd: „A billentyűzet visszahelyezése”, 25. oldal.
- 9 Helyezze vissza az alap burkolatot. Lásd: „Az alsó burkolat visszahelyezése”, 29. oldal.
- 10 Helyezze vissza az akkumulátort. Lásd: „Az elem cseréje”, 19. oldal.
- 11 Kövesse a következő fejezetben olvasható utasításokat: „Miután befejezte a munkát a számítógép belsejében”, 11. oldal.

A BIOS-t az alaplap cseréjét követően célszerű frissíteni, vagy akkor, ha ahhoz frissítés érhető el. A BIOS frissítése:

- 1 Kapcsolja be a számítógépet.
- 2 Látogasson el a **support.dell.com/support/downloads** webhelyre.
- 3 Keresse meg a számítógéphez tartozó BIOS-frissítő fájlt:



MEGJEGYZÉS: A számítógép szervizcímkejét a számítógép alján lévő matricán találhatja. Bővebb információkért nézze át a számítógéphez kapott *Gyorstelepítési útmutatót (Quick Start Guide)*.

Ha rendelkezik a számítógép Szervizcímkejével vagy Express Service Code címkejével:

- a Írja be a számítógép Szervizcímkejének vagy Express Service Code címkejének adatait a **Szervizcímke vagy Express Service Code** mezőbe.
- b Kattintson az **Elküldés** gombra a folytatáshoz: 4. lépés.

Ha nem rendelkezik a számítógép Szervizcímkejével vagy Express Service Code címkejével:

- a Válasszon az alábbi opciók közül:
 - **Szervizcímke automatikus észlelése**
 - **Választás a My Products (Termékeim) és a Services List (Szolgáltatások listája) közül**
 - **Választás az összes Dell termék listájából**
- b Kattintson a **Folytatás** gombra, és kövesse a képernyőn megjelenő utasításokat.

- 4 A képernyőn megjelenik az eredmények listája. Kattintson a **BIOS** lehetőségre.
- 5 A legfrissebb BIOS-fájl letöltéséhez kattintson a **Download File (Fájl letöltése)** gombra.
- 6 A lenti **Please select your download method (Letöltési módszer kiválasztása)** ablakban kattintson a **For Single File Download via Browser (Egy fájl letöltése a böngészővel)** lehetőségre, majd kattintson a **Download Now (Letöltés most)** elemre.
- 7 A **Save As (Mentés másként)** ablakban válasszon ki egy megfelelő helyet a számítógépen a fájl letöltéséhez.
- 8 A megjelenő **Download Complete (Letöltés kész)** ablakban kattintson a **Bezárás** gombra.
- 9 Menjen ahhoz a mappához, amibe letöltötte a BIOS frissítő fájlt. A fájl ikonja megjelenik a mappában, és ugyanazt a nevet kapja, mint a letöltött BIOS frissítő fájl.
- 10 Kattintson duplán a BIOS frissítő fájl ikonjára, és kövesse a képernyőn megjelenő utasításokat.

